

LOS LLANOS

H****

Avda. España, 9
02002 Albacete

 967 223 750

 967 234 607

 www.sercotelhoteles.com



ACCESIBILIDADE FÍSICA

Entorno do edificio

- A rúa de acceso é ampla, cha e está despexada de obstáculos.

Acceso principal

- A entrada principal é accesible, aínda que hai unha pequena cella de **4 cms.**
- A porta principal é automática e mide **165 cms.**

Recepción, vestíbulo e corredores

- O mostrador de atención ao público está a unha altura de **114 cms.**
- Os corredores teñen unha anchura **>120 cms.** o chan non é deslizante. O mobiliario non constitúe ningún obstáculo.

Aseo adaptado en zona común

- Situado en planta baixa ao carón da recepción con itinerario accesible.
- A porta xeral mide **77 cms.** a cabina **79 cms.** e é corrediza.
- A altura do asento do inodoro é de **49 cms.** e o mecanismo de descarga está a **110 cms.** Accédese a el polo lado esquerdo con un espazo libre de **150 cms.** E frontalmente con un espazo **>120 cms.**
- Hai unha barra fixa no lado dereito e outra abatible no lado esquerdo, situadas a unha altura de **70-85 cms.** con unha separación de **80 cms.**
- O espazo libre inferior do lavabo é de **62 cms.,** o fondo de **59 cms.** e é regulable en altura. A billa é monomando.
- Os accesorios do baño están a unha altura de **110-150 cms.** O espello está inclinado e o bordo inferior está a **97 cms.**

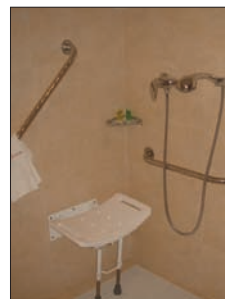
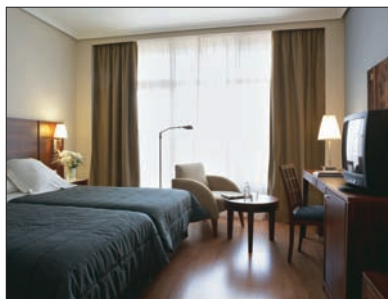
Ascensor

- A porta da cabina mide **79 cms.**
- As dimensións interiores son de **97 cms.** de ancho e **123 cms.** de fondo.

Cuarto adaptado (Nº 102)

- Nº de cuartos adaptadas: **1**
- Situados en planta accesible. É necesario o uso do ascensor.
- A porta mide **79 cms.** No interior pódese inscribir unha circunferencia de **150 cms.**





- A altura da cama é de **60 cms.** Ten un espazo de acceso de **100 cms.** polo lado esquerdo e **65 cms.** polo lado dereito.
- O percheiro do armario está a unha altura de **180 cms.** As perchas son de mango longo.

Aseo no cuarto

- A porta mide **77 cms.** e é corrediza.
- No interior do aseo pódese inscribir unha circunferencia de **150 cms.**
- O inodoro está situado a unha altura de **48 cms.** e o mecanismo de descarga a **110 cms.** Accédese a el polo lado dereito con un espazo libre de **90 cms.**
- Hai unha barra abatible no lado dereito e unha fixa no lado esquerdo, situadas a unha altura de **80-85 cms.** con unha separación de **74 cms.**
- O espazo libre inferior do lavabo é de **77 cms.** o fondo é de **54 cms.** A billa é monomando.
- Os accesorios do baño atópanse a unha altura entre **85 cms.** O bordo inferior do espello está a **97 cms.**
- O prato de ducha é continuo co recinto e o chan é antideslizante.
- O asento de ducha é abatible e está fixo á parede. Mide **48 cms.** de ancho, **31 cms.** de fondo e está a unha altura de **54 cms.**
- Hai barra horizontal a unha altura de **77 cms.** e unha vertical a unha altura de **90-145 cms.**
- A billa da ducha é monomando e está situada en parede accesible a unha altura de **120 cms.**

Salón bufé de almorzos

- Situado en planta accesible. É necesario o uso do ascensor.
- As mesas teñen unha altura de **77 cms.,** un espazo libre inferior de **73 cms.,** un ancho de **90 cms.** e un fondo **90 cms.**
- A barra do bufé está a unha dobre altura de **62 e 88 cms.**

Sala de reunións – Sala de Televisión

- Dispón de **2** salas de reunións:
 - 1 ➤ Situada xunto o bufé con itinerario accesible.
 - 2 ➤ Situada na entreplanta de recepción e bufé. O itinerario non é accesible pola existencia de escaleiras sen ascensor que as complementa.

LOS LLANOS

- A porta mide **180 cms.** e é corrediza.
- As mesas teñen unha altura de **75 cms.**, un espazo libre inferior de **70 cms.**, un ancho de **200 cms.** e un fondo **80 cms.**
- O salón de televisión non é accesible. É necesario o uso de escaleiras sen ascensor alternativo.

Aparcamento

- Dispón de garaxe situado nun edificio separado do hotel a unha distancia **>30 m.**
- Hai **2** prazas de aparcamento reservadas para persoas con mobilidade reducida con un ancho **3,60 m.** e con un longo de **5,40 m.** Están sinalizadas horizontalmente co Símbolo Internacional de Accesibilidade.



ACCESIBILIDADE VISUAL

Acceso principal

- A porta é automática e acristalada. Non está sinalizada axeitadamente.
- Hai unha pequena cella de **4 cms.**

Vestíbulo e zonas comúns

- O mobiliario está colocado axeitadamente e non constitúe ningún obstáculo.
- A iluminación non é homoxénea. A luz natural produce zonas de luz e sombra.

Sinalética

- Hai un patrón homoxéneo na sinalética pero non permite aproximación para a lectura.
- Os carteis están colocados a unha altura ente **150-180 cms.**
- As letras e símbolos miden **>1,5 cms.** e presentan contraste cromático co fondo.
- A sinalética non está transcrita ao braille nin está en altorrelevo.

Escaleiras principais

- Existe **1** escaleira principal que comunica a recepción co resto das plantas.
- Os chanzos son homoxéneos. Os que comunican coa sala de reunións e coa sala de televisión dispoñen de tabica con sinal luminosa. Non teñen boceis e tampouco o bordo está sinalizado tactualmente. Teñen zócolo de protección ao lado da parede.
- A varanda é continua nas mesetas.
- A iluminación é homoxénea.


Ascensor


- As portas teñen sistema de apertura antiaprisionamento.
- A botoeira está en braille e en altorrelevo.
- Non hai franxa de sinalización táctil que indique o acceso á cabina.
- Non ofrece información sonora de parada en planta.

UNIVERSIDAD

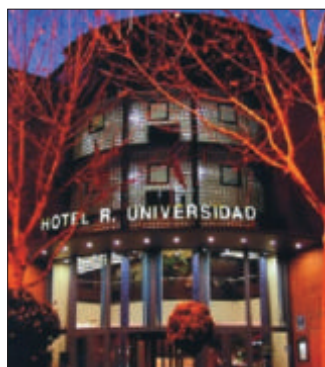
H***

Avda. España, 71
02006 Albacete

 967 508 895

 967 236 979

 www.hoteluniversidad.com



ACCESIBILIDADE FÍSICA

Entorno do edificio

- A rúa de acceso é ampla, cha e está despexada de obstáculos.

Acceso principal

- A entrada principal é accesible.
- A porta principal é manual, xiratoria e mide **95 cms.** A ambos os lados de esta hai unha porta manual de **80 cms.** de dobre folla.

Recepción, vestíbulo e corredores

- O mostrador de atención ao público está a unha altura de **106 cms.**
- Os corredores son **>120 cms.** O chan non é deslizante. O mobiliario non constitúe ningún obstáculo.

Aseo adaptado en zona común

- Situado en planta con itinerario accesible. É necesario o uso do ascensor que reúne unhas condicións óptimas de accesibilidade.
- A porta mide **75 cms.** e abre cara ao interior.
- A altura do asento do inodoro é de **40 cms.** O mecanismo de descarga está a **110 cms.** accédese polo lado dereito con un espazo libre de **100 cms.**
- Hai unha barra fixa no lado dereito e unha abatible no lado esquerdo, situadas a unha altura de **80 cms.** e con unha separación de **75 cms.**
- O espazo libre inferior do lavabo é de **60 cms.** o fondo é de **50 cms.** A billa é monomando.
- Os accesorios do baño están a unha altura de **83 cms.** e o bordo inferior do espello está a **112 cms.**

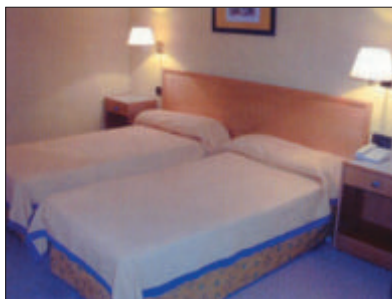
Ascensor

- A porta da cabina mide **79 cms.**
- As dimensións interiores son de **98 cms.** de ancho e **123 cms.** de fondo.

Cuarto adaptado (Nº 320)

- Nº de cuartos adaptados: **2**





- Situados en planta con itinerario accesible. É necesario o uso do ascensor.
 - A porta mide **77 cms.** No interior pódese inscribir unha circunferencia de **150 cms.**
 - A altura da cama é de **49 cms.** Ten un espazo de acceso de **110 cms.** polo lado esquerdo e **90 cms.** polo lado dereito.
 - O percheiro do armario está a unha altura de **175 cms.**

Aseo no cuarto

- A porta mide **82 cms.** e abre cara ao interior.
- No interior do aseo pódese inscribir unha circunferencia de **150 cms.**
- O inodoro está situado a unha altura de **41 cms.** O mecanismo de descarga a **100 cms.**
- Accédese a el polo lado esquerdo con un espazo libre de **80 cms.**
- Hai unha barra abatible no lado esquerdo e unha fixa no lado dereito, situadas a unha altura de **80 cms.** e con unha separación de **75 cms.**
- O espazo libre inferior do lavabo é de **69 cms.** O fondo é de **50 cms.** A billa é monomando.
- Os accesorios do baño atópanse a unha altura entre **86 cms.** O bordo inferior do espello está a **100 cms.**
- O prato de ducha é continuo co recinto e ten unha cella de **3 cms.** O chan é antideslizante.
- Non hai asento de ducha nin barras de apoio.
- A billa da ducha é monomando e está situada en parede accesible a unha altura de **120-160 cms.**

Salón bufé de almorzos

- Situado en planta con itinerario accesible. É necesario o uso do ascensor.
- As mesas teñen unha altura de **71 cms.,** un espazo libre inferior de **69 cms.,** un ancho de **120 cms.** e un fondo **80 cms.**
- A barra do bufé está a unha altura de **73 cms.**

Cafetería

- Situada ao carón da recepción. No itinerario hai un chanzo de **5 cms.**
- As mesas teñen unha altura de **76 cms.,** un espazo libre inferior de **62 cms.,** un ancho de **69 cms.** e un fondo **69 cms.**
- A barra da cafetería está a unha altura de **111 cms.**

Sala de reunións

- Dispón de **3** salas de reunións: 2 situadas ao carón do bufé, en 1ª planta. É necesario o uso do ascensor. Non hai chanzos ou ocos de paso estreitos que dificulten o paso.
- **Salón Avenida e Salón Campus:**
 - Situados en planta con itinerario accesible. É necesario o uso do ascensor que reúne unhas óptimas condicións de accesibilidade.
 - En ambas as dúas a porta é manual e miden **150 cms.** e **114 cms.** respectivamente.
 - No Salón Avenida as mesas teñen unha altura de **77 cms.**, un espazo libre inferior de **75 cms.**, un ancho de **200 cms.** e un fondo **100 cms.**
 - No Salón Campus as mesas teñen unha altura de **73 cms.**, un espazo libre inferior e un ancho de **70 cms.** Hai outras mesas coas mesmas características e un diámetro de **183 cms.**



Salón de televisión

- Situado en planta con itinerario accesible.
- A porta mide **117 cms.**
- As mesas teñen unha altura de **74 cms.**, un espazo libre inferior de **73 cms.**, un ancho de **200 cms.** e un fondo **46 cms.**

Aparcamiento

- Non hai ningunha praza reservada para persoas con mobilidade reducida pero hai prazas con un ancho **2,20 cms.** e con un longo **5,50 cms.**
- Para acceder ao garaxe solo é posible mediante as escaleiras principais do hotel, ver ficha de escaleiras.
- No itinerario dende (o único que hai) as escaleiras hai dúas portas de **75 cms.**

ACCESIBILIDADE VISUAL

Acceso principal

- A porta é manual, acristalada e xiratoria. Non están sinalizadas axeitadamente.

Vestíbulo e zonas comúns

- O mobiliario está colocado axeitadamente e non constitúe ningún obstáculo.
- A iluminación non é homoxénea. A luz natural produce zonas de luz e sombra.

Sinalética

- Hai un patrón homoxéneo na sinalética pero non permite aproximarse para a súa lectura.
- Os carteis están colocados a unha altura de **155-185 cms.**
- As letras e símbolos miden **>1,5 cms.** e presentan contraste cromático co fondo.
- A sinalética non está transcrita ao braille nin está en altorrelevo.

Escaleiras principais

- Existe **1** escaleira principal que comunica a recepción co resto das plantas.

- Os chanzos son homoxéneos, dispoñen de tabica sen sinalización luminosa e zócolo de protección ao lado da parede. Non teñen boceis e o borde está sinalizado táctilmente.
- A varanda é continua nas mesetas.
- A iluminación é homoxénea.

Ascensor

- As portas teñen sistema de apertura antiaprisionamento.
- A botoeira está en braille e en altorrelevo.
- Non hai franxa de sinalización táctil que indique o acceso á cabina.
- Non ofrece información sonora de parada en planta.



ACCESIBILIDADE AUDITIVA

Recepción

- A porta é totalmente acristalada.
- Dispón de paneis informativos.
- O persoal non ten coñecemento da lingua de signos.
- Na recepción dispoñen de fax para o uso dos clientes que o soliciten.

Cuarto

- Existe a posibilidade de conexión a internet.
- Hai información escrita dos servizos prestados.
- Hai enchufes ao carón da cama.
- A televisión ten decodificador de teletexto pero non permite a comunicación con recepción e non ofrece servizo de espertador luminoso.
- A porta non dispón de asexadoiro.
- A porta do baño non permite a comunicación co exterior.

Aseos comúns

- As portas non teñen sistema de información visual de ocupado / libre.
- As portas non teñen banda libre inferior que permita a comunicación co exterior.

Ascensor

- Existe información visual no interior e no exterior da cabina.
- Non ten dispositivo de emerxencia con sinal luminosa.

Sistema de emerxencia

- Non hai sistema de emerxencia visual.

NOTAS

DOÑA MANUELA

H****

Paseo del Carmen, s/n
13250 Daimiel (Ciudad Real)



926 260 703



926 260 703



www.hoteldemanuela.com



ACCESIBILIDADE FÍSICA

Entorno e acceso principal

- O entorno próximo e a entrada principal son accesibles, pero o chan presenta desniveis e é irregular.

Recepción

A zona de recepción é accesible. No itinerario de acceso hai unha rampla de **100 cms.** de ancho, de **2 m.** de lonxitude e cunha inclinación do **10%**.

- A porta mide **70 cms.** e é manual de fácil apertura.
- O mostrador de atención ao público está situado a unha altura de **108 cms.**

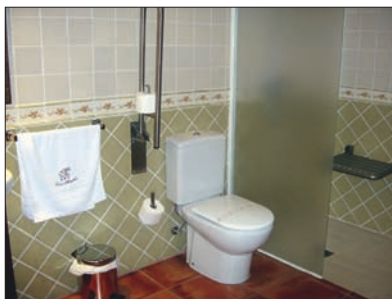
Aseo común adaptado

- Situado en planta baixa nun edificio contiguo ao de recepción. O itinerario ten desniveis pronunciados e o chan é irregular.
- A porta xeral mide **80 cms.** e a da cabina **79 cms.** A apertura de ambas portas é cara ao exterior.
- No interior do aseo pódese inscribir unha circunferencia de **150 cms.**
- O inodoro está situado a unha altura de **43 cms.** e o mecanismo de descarga a **74 cms.** Accédese a el polo lado dereito cun espazo libre de **80 cms.** e frontalmente con un espazo **>120 cms.**
- Hai unha barra fixa no lado contrario de acercamento e está a unha altura de **90 cms.**
- O espazo libre inferior do lavabo é de **70 cms.** e o fondo é de **46 cms.** A billa é monomando.
- O bordo inferior do espello está a **94 cms.**
- O chan da ducha é continuo co recinto e é antideslizante.
- Carece de cadeira ducha
- Hai unha barra horizontal a unha altura de **114 cms.**
- A billa da ducha é monomando e está nunha parede accesible a unha altura de **180 cms.**

Bungaló adaptado

- N^o de bungaló adaptados: **1**





- Situados en planta baixa. Ao estar nun terreo irregular no itinerario de acceso hai desniveis pronunciados, o principal mide **9 m.** de lonxitude e ten unha inclinación do **17%**. Tamén hai unha rampla de **6 m.** de lonxitude, **1,34 m.** de ancho, con unha inclinación do **6,4%** e con unha cella de **2,5 cms.**
- A porta mide **80 cms.** e no interior pódese inscribir unha circunferencia de **150 cms.**
- As mesas teñen unha altura de **75 cms.**, un espazo libre inferior de **66 cms.**, un fondo de **75 cms.** e **120 cms.** de ancho.

Cuartos

- A porta é corrediza e mide **105 cms.** No interior pódese inscribir unha circunferencia de **150 cms.**
- No bungaló hai unha habitación con 3 camas, unha delas é de matrimonio e as outras dúas son liteiras .
- A cama de matrimonio está a **50 cms.** de altura e ten un lado de acceso (esquerdo) de **75 cms.**
- A liteira inferior está a unha altura de **50 cms.** e ten un lado de acceso (dereito) de **75 cms.**
- O percheiro do armario está a unha altura de **123 cms.**

Aseo adaptado

- A porta é corrediza e mide **82 cms.**
- No interior do aseo pódese inscribir unha circunferencia de **150 cms.**
- O inodoro está situado a unha altura de **51 cms.** e o mecanismo de descarga a **120 cms.** Accédese a el polo lado dereito con un espazo libre de **80 cms.**
- Hai unha barra fixa no lado contrario situada a unha altura **71-98 cms.**
- Os accesorios do baño están a unha altura de **108 cms.** e o bordo inferior do espello a **88 cms.**
- O lavabo ten un espazo libre inferior de **76 cms.** e un fondo de **60 cms.** A billa é monomando.
- O prato da ducha é accesible e é antideslizante.
- O asento de ducha é fixo a parede, mide **34 cms.** de ancho, **37 cms.** de fondo e está a unha altura de **47 cms.**
- Hai unha barra de apoio horizontal situada a unha altura de **71 cms.**
- A billa é monomando e está situada en parede lateral accesible a unha altura de **105 cms.**





Cociña

- No interior pódese inscribir unha circunferencia de **150 cms.**
- As baldas e caixóns do armario están a unha altura entre **160-190 cms.**
- O vertedeiro e a placa da cocina están a unha altura de **88 cms.**, e teñen un espazo libre inferior de **78 cms.**, un fondo de **60 cms.** e un ancho de **96 cms.**
- A altura das baldas e caixóns do frigorífico están entre os **25 e 70 cms.**

Cafetería

- Situada en planta baixa xunto a recepción, no edificio principal. O itinerario é accesible.
- A porta mide **70 cms.** e é de dobre folla. No interior pódese inscribir unha circunferencia de **150 cms.**
- As mesas teñen unha altura de **76 cms.**, un espazo libre inferior de **66 cms.**, un ancho de **62 cms.** e un fondo de **90 cms.**
- A barra da cafetería está a unha altura de **109 cms.**

Salón social

- Situado en planta baixa, o estar nun terreo irregular no itinerario de acceso hai desniveis pronunciados, que miden **9 m.** de lonxitude e teñen unha inclinación que varía dende o **17%** ata o **20%**.
- A porta mide **95 cms.** e ten un travesaño de **6 cms.** No interior pódese inscribir unha circunferencia de **150 cms.**

Piscina

- Situada no exterior do edificio. O itinerario ten desniveis pronunciados e o chan é irregular. No acceso hai unha ducha con un desnivel de **9 cms.**
- A piscina non dispón de grúa que facilite o acceso ao vaso.

Aparcamento

- O aparcamento está no exterior do edificio. O itinerario é accesible.
- As prazas non están delimitadas e non existen prazas de aparcamento reservadas para persoas con mobilidade reducida.

ACCESIBILIDADE VISUAL

Acceso principal

- Na zona de acceso o chan é irregular e ten desniveis.

Recepción

- O mobiliario está colocado correctamente e non constitúe ningún obstáculo.
- A iluminación non é homoxénea. A luz natural produce zonas de luz e sombra.



ACCESIBILIDADE AUDITIVA

Recepción

- A porta non é acristalada.
- Non dispón de paneis informativos.
- O persoal non ten coñecemento da lingua de signos.
- En recepción dispoñen de fax para o uso dos clientes que o soliciten.

Cuarto

- Hai enchufes ao carón da cama.
- A porta non dispón de asexadoiro.
- A porta do baño non permite a comunicación co exterior.



Sistema de emerxencia

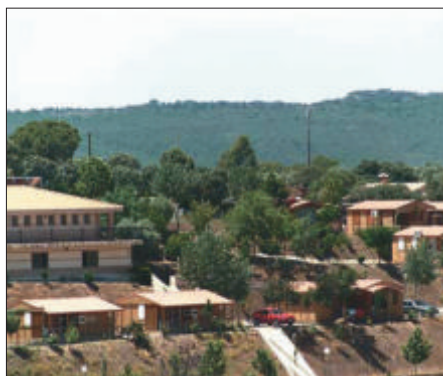
- No hai sistema de emerxencia visual.

NOTAS

CAMPING EL MIRADOR DE CABAÑEROS

Cañada Real Segoviana, s/n
13110 Horcajo de los Montes
(Ciudad Real)

 926 775 439 / 659 986 460
 www.campingcabaneros.com



ACCESIBILIDADE FÍSICA

Entorno e acceso principal

- O entorno próximo e a entrada principal son accesibles, pero o chan presenta desniveis e é irregular.

Recepción

A zona de recepción é accesible. No itinerario de acceso hai unha rampla de **100 cms.** de ancho, de **2 m.** de lonxitude e cunha inclinación do **10%**.

- A porta mide **70 cms.** e é manual de fácil apertura.
- O mostrador de atención o público está situado a unha altura de **108 cms.**

Aseo común adaptado

- Situado en planta baixa nun edificio contiguo ao de recepción. O itinerario ten desniveis pronunciados e o chan é irregular.
- A porta xeral mide **80 cms.** e a da cabina **79 cms.** A apertura de ambas portas é cara ao exterior.
- No interior do aseo pódese inscribir unha circunferencia de **150 cms.**
- O inodoro está situado a unha altura de **43 cms.** e o mecanismo de descarga a **74 cms.** Accédese a el polo lado dereito cun espazo libre de **80 cms.** e frontalmente con un espazo **>120 cms.**
- Hai unha barra fixa no lado contrario de acercamento e está a unha altura de **90 cms.**
- O espazo libre inferior do lavabo é de **70 cms.** e o fondo é de **46 cms.** A billa é monomando.
- O bordo inferior do espello está a **94 cms.**
- O chan da ducha é continuo co recinto e é antideslizante.
- Carece de cadeira ducha
- Hai unha barra horizontal a unha altura de **114 cms.**
- A billa da ducha é monomando e está nunha parede accesible a unha altura de **180 cms.**

Bungaló adaptado

- N^o de bungaló adaptados: **1**





- Situated on a low floor. As you are on an irregular terrain on the access itinerary there are pronounced slopes, the main one is **9 m.** in length and has an inclination of **17%**. There is also a ramp of **6 m.** in length, **1,34 m.** in width, with an inclination of **6,4%** and with a cell of **2,5 cms.**
- The door is **80 cms.** and inside you can inscribe a circumference of **150 cms.**
- The tables have a height of **75 cms.**, a clear space below of **66 cms.**, a depth of **75 cms.** and **120 cms.** in width.

Cuartos

- The door is sliding and is **105 cms.** No inside you can inscribe a circumference of **150 cms.**
- The bungalow has a bedroom with 3 beds, one of them is a double bed and the other two are single beds.
- The double bed is **50 cms.** in height and has an access (left) of **75 cms.**
- The lower single bed is at a height of **50 cms.** and has an access (right) of **75 cms.**
- The wardrobe hanging height is **123 cms.**

Aseo adaptado

- The door is sliding and is **82 cms.**
- No inside the toilet you can inscribe a circumference of **150 cms.**
- The toilet is at a height of **51 cms.** and the discharge mechanism is **120 cms.** Access is on the right side with a clear space of **80 cms.**
- There is a fixed bar on the opposite side at a height of **71-98 cms.**
- The bathroom accessories are at a height of **108 cms.** and the bottom edge of the mirror is **88 cms.**
- The sink has a clear space below of **76 cms.** and a depth of **60 cms.** It has a single-lever tap.
- The shower tray is accessible and is non-slip.
- The shower seat is fixed to the wall, is **34 cms.** in width, **37 cms.** in depth and is at a height of **47 cms.**
- There is a horizontal support bar at a height of **71 cms.**
- The tap is single-lever and is located on an accessible side wall at a height of **105 cms.**



Cociña

- No interior pódese inscribir unha circunferencia de **150 cms.**
- As baldas e caixóns do armario están a unha altura entre **160-190 cms.**
- O vertedeiro e a placa da cocina están a unha altura de **88 cms.**, e teñen un espazo libre inferior de **78 cms.**, un fondo de **60 cms.** e un ancho de **96 cms.**
- A altura das baldas e caixóns do frigorífico están entre os **25 e 70 cms.**

Cafetería

- Situada en planta baixa xunto a recepción, no edificio principal. O itinerario é accesible.
- A porta mide **70 cms.** e é de dobre folla. No interior pódese inscribir unha circunferencia de **150 cms.**
- As mesas teñen unha altura de **76 cms.**, un espazo libre inferior de **66 cms.**, un ancho de **62 cms.** e un fondo de **90 cms.**
- A barra da cafetería está a unha altura de **109 cms.**

Salón social

- Situado en planta baixa, o estar nun terreo irregular no itinerario de acceso hai desniveis pronunciados, que miden **9 m.** de lonxitude e teñen unha inclinación que varía dende o **17%** ata o **20%**.
- A porta mide **95 cms.** e ten un travesaño de **6 cms.** No interior pódese inscribir unha circunferencia de **150 cms.**

Piscina

- Situada no exterior do edificio. O itinerario ten desniveis pronunciados e o chan é irregular. No acceso hai unha ducha con un desnivel de **9 cms.**
- A piscina non dispón de grúa que facilite o acceso ao vaso.

Aparcamento

- O aparcamento está no exterior do edificio. O itinerario é accesible.
- As prazas non están delimitadas e non existen prazas de aparcamento reservadas para persoas con mobilidade reducida.

ACCESIBILIDADE VISUAL

Acceso principal

- Na zona de acceso o chan é irregular e ten desniveis.

Recepción

- O mobiliario está colocado correctamente e non constitúe ningún obstáculo.
- A iluminación non é homoxénea. A luz natural produce zonas de luz e sombra.

CASAS DE TURISMO RURAL LA ANTIGUA VAQUERÍA

16093 La Melgosa
(Cuenca)

☎ 969 258 031 / 626 999 297 /

619 648 073

🌐 www.antiguavaqueria.com



ACCESIBILIDAD FÍSICA

Entorno e acceso principal

- Situado en rúa con lixeira costa.
- A porta principal é de dobre folla e cada unha delas mide **83 cms.**
- Dende a porta principal ata o patio común dende o que se accede aos diferentes apartamentos rurais que compoñen o conxunto hai unha rampla de **4 m.** de lonxitude, unha anchura de **120 cms.** e unha inclinación do **10%.**

Apartamento adaptado

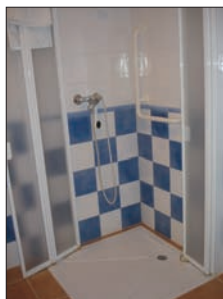
- N° de apartamentos adaptados: **1**
- A porta do apartamento mide **76 cms.** e no interior pódese inscribir unha circunferencia de **150 cms.**

Cuarto

- No apartamento hai dous cuartos.
- **Cuarto 1:**
 - Hai unha cama de matrimonio con unha altura de **50 cms.** É posible o acceso por ambos os lados si se move a cama.
- **Cuarto 2:**
 - Hai dúas camas individuais con unha altura de **50 cms.** É posible o acceso por ambos os lados si se moven os mobles.
 - En ambos os cuartos a porta mide **77 cms.** e no interior pódese inscribir unha circunferencia de **150 cms.**
 - Os armarios son de fácil apertura. O percheiro do armario está a unha altura de **170 cms.** e as baldas a **190 cms.**
 - Os mecanismos de control ambiental están a unha altura de **105 cms.**

Aseo adaptado

- A porta abre cara ao interior e mide **77 cms.**
- No interior do aseo pódese inscribir unha circunferencia de **150 cms.**
- O inodoro está situado a unha altura de **42 cms.** e o mecanismo de descarga a **90 cms.** Accédese a el polo lado esquerdo cun espazo libre de **>90 cms.**
- Hai unha barra abatible no lado esquerdo situada a unha altura de **75-90 cms.**
- O bordo inferior do espello está a **110 cms.**



- O lavabo ten un espazo libre inferior de **72 cms.** e un fondo de **40 cms.** A billa é monomando.
- O chan da ducha é continuo co recinto, con unha lixeira inclinación, e é antideslizante.
- Non ten asento de ducha.
- Ten unha barra horizontal a unha altura de **100 cms.**
- A billa é monomando e está situada a **115 cms.** de altura en parede lateral accesible.

Cociña

- No interior pódese inscribir unha circunferencia de **150 cms.**
- As baldas e caixóns do armario están a unha altura entre **40 e 110 cms.**
- O vertedeiro e a placa da cociña están a unha altura de **90 cms.**
- A altura das baldas e caixóns do frigorífico están a unha altura entre **25 e 90 cms.**

ACCESIBILIDADE VISUAL

Acceso principal

- Non hai chanzos, desniveis ou ocos de paso estreitos que dificulten o acceso.

Interior

- O mobiliario está colocado correctamente e non constitúe ningún obstáculo.

Sinalética

- A casa carece de carteis e paneis informativos.

ACCESIBILIDADE AUDITIVA

Interior

- Non dispón de paneis informativos.

Cuarto

- Non hai información escrita dos servizos prestados.
- Hai ao carón da cama.
- A porta non dispón de asexadoiro.

Aseo

- A porta do baño non permite a comunicación co exterior.

Sistema de emerxencia

- Non hai sistema de emerxencia visual.

ALTO REY

Hs**

19238 Arroyo de las Fraguas
(Guadalajara)



949 823 603



www.hostalaltorey.com



ACCESIBILIDADE FÍSICA

Entorno do edificio

- A zona de acceso é ampla, cha e está despexada de obstáculos.

Acceso principal

- A entrada principal é accesible. Hai unha rampla de acceso de **7,5 m.** de lonxitude, con un ancho de **1,8 m.** e unha inclinación do **8,7%**. Dispón de un pasamáns a **90 cms.** de altura.
- A porta mide **86 cms.** e conta con unha meseta que permite facer un xiro.

Vestíbulo e corredores

- Os corredores teñen un ancho **>120 cms.** O mobiliario non constitúe ningún obstáculo.

Aseo adaptado en zona común

- Hai 1aseo común adaptado situado en planta baixa ao carón do restaurante. Non está sinalizado co Símbolo Internacional de Accesibilidade. O itinerario é accesible.
- A cabina adaptada é independente e as portas miden **79 cms.** No interior pódese inscribir unha circunferencia de **150 cms.**
- A altura do asento do inodoro é de **42 cms.** o mecanismo de descarga está a **72 cms.** A el accédese polo lado dereito con un espazo libre de **100 cms.**
- Hai unha barra abatible no lado dereito e unha barra fixa no lado contrario, situadas a unha altura de **60-77 cms.** e con unha separación de **71 cms.**
- O espazo libre inferior do lavabo é de **67 cms.** O fondo é de **31 cms.** A billa é monomando.
- Os accesorios do baño están a unha altura entre **85 e 120 cms.** o bordo inferior do espello está a **104 cms.**

Cuarto adaptado (Hab. M)

- Nº de cuartos adaptados: **1**
- Situado en planta baixa. O itinerario é accesible.
- A porta mide **79 cms.** No interior pódese inscribir unha circunferencia de **150 cms.**
- A altura da cama é de **48 cms.** Ten un espazo de acceso polo lado dereito e polo esquerdo **>90 cms.**
- O percheiro do armario está a unha altura de **125 cms.**



Aseo no cuarto

- A porta mide **78 cms.** e abre cara ao interior.
- No interior do aseo pódese inscribir unha circunferencia de **150 cms.**
- O inodoro está situado a unha altura de **42 cms.** o mecanismo de descarga a **73 cms.** A el accédese polo lado dereito con un espazo libre **>100 cms.**
- Hai unha barra abatible no lado dereito e unha fixa no lado contrario, situadas a unha altura de **58-79 cms.** e con unha separación de **66 cms.**
- O espazo libre inferior do lavabo é de **65 cms.** o fondo é de **47 cms.** A billa é monomando.
- Os accesorios do baño atópanse a unha altura entre **85-120 cms.** e o bordo inferior do espello a **85 cms.**
- O chan da ducha é continuo co recinto e é antideslizante.
- A billa é monomando e está en parede accesible a unha altura de **106 cms.**
- Non hai asento de ducha pero pódese realizar o aseo persoal dende o inodoro.

Restaurante e cafetería

- Situados en planta baixa con itinerario accesible.
- Os ocios de paso existentes son **>120 cms.** No interior pódese inscribir unha circunferencia de **150 cms.**
- As mesas teñen unha altura de **76 cms.**, un espazo libre inferior de **64 cms.**, un ancho de **90 cms.** e un fondo de **80 cms.**
- A barra da cafetería está a unha altura de **110 cms.**

Salón social

- Situado en planta baixa con itinerario accesible, xunto á cafetería e ao restaurante.
- Os ocios de paso son **>120 cms.** e no interior pódese inscribir un xiro de **150 cms.**

ACCESIBILIDADE VISUAL

Acceso principal

- A rampla de acceso ao hostel carece de sinalización tacto-visual e de pasamáns.

Vestíbulo e zonas comúns

- O mobiliario está colocado axeitadamente e non constitúe ningún obstáculo.

Sinalética

- Hai un patrón homoxéneo na sinalética e permite aproximarse para a lectura.
- Os carteis están colocados a unha altura de **163 cms.**
- As letras e símbolos presentan contraste cromático co fondo.
- A sinalética non está transcrita ao braille nin está en altorrelevo.

Escaleiras principais

- A escaleira principal comunica a zona de recepción coa 1ª planta. Non hai ascensor.
- Os chanzos non son homoxéneos, teñen bocéis e o borde ten sinalización tacto visual.
- Non ten pasamáns.



ACCESIBILIDADE AUDITIVA

Zona de recepción

- A porta non é parcialmente acristalada.
- Non dispón de paneis informativos.
- O persoal non ten coñecemento da lingua de signos.
- Na recepción dispoñen de fax para o uso dos clientes que o soliciten.

Cuarto

- Non existe a posibilidade de conexión a internet.
- Non hai información escrita dos servizos prestados.
- Hai enchufes ao carón da cama.
- A televisión ten decodificador de teletexto pero non permite a comunicación con recepción e non ofrece servizo de espertador luminoso.
- A porta non dispón de asexadoiro.
- A porta do baño non permite comunicación co exterior.

Aseos comúns

- As portas non teñen sistema de información visual de ocupado / libre.
- As portas non teñen banda libre inferior que permite a comunicación co exterior.

Sistema de emerxencia


- Non hai sistema de emerxencia visual.


NOTAS

BEATRIZ TOLEDO

H****

Ctra. de Ávila, Km. 2,750
45005 Toledo

 925 269 000

 925 215 865

 www.beatrizhoteles.com



ACCESIBILIDADE FÍSICA

Entorno do edificio

- O hotel está situado nun recinto privado. A rúa é ampla, cha e está despexada de obstáculos.
- A rampla de acceso á beirarrúa ten **124 cms.** de longo e **89 cms.** de ancho e unha inclinación do **14%**.

Acceso principal

- A entrada principal é accesible. Hai un chanzo de **17 cms.** con rampla alternativa de **81 cms.** de ancho, **91 cms.** de longo e cunha inclinación do **15%**.
- Hai dúas portas contiguas automáticas que miden **167 cms.**

Recepción, vestíbulo e corredores

- O mostrador de atención ao público está a unha altura de **106 cms.**
- Os corredores teñen unha altura **>120 cms.** e o chan non é deslizante. O mobiliario non constitúe ningún obstáculo.

Aseo adaptado en zona común

- Situado en planta baixa ao carón da recepción con itinerario accesible.
- A porta xeral mide **67 cms.** e a da cabina mide **79 cms.** e abre cara ao exterior.
- A altura do asento do inodoro é de **42 cms.** e o mecanismo de descarga está a **74 cms.** Accédese a el polo lado esquerdo con un espazo **>120 cms.**
- Hai unha barra fixa no lado esquerdo e unha abatible no lado dereito a unha altura de **72 cms.** e con unha separación de **68 cms.**
- O espazo libre inferior do lavabo é de **75 cms.** e o fondo é de **63 cms.** A billa é monomando.
- Os accesorios do baño están a unha altura de **115 cms.** e o bordo inferior do espello está a **90 cms.**

Ascensor

- O ascensor **1** comunica recepción co resto de plantas.
- O ascensor **2** comunica recepción co resto de plantas. No itinerario hai **2** chanzos con rampla alternativa de **269 cms.** de longo, **80 cms.** de ancho e unha inclinación do **10,5%**.
- O ascensor **3** comunica recepción coa piscina. No itinerario hai unha porta de **79 cms.**

- A porta da cabina do ascensor **1** mide **90 cms.** e as dimensións interiores son de **136 cms.** de ancho e **148 cms.** de fondo.
- A porta da cabina dos ascensores **2** mide **90 cms.** e as dimensións interiores son de **117 cms.** de ancho por **128 cms.** de fondo.
- A porta da cabina do ascensor **3** mide **80 cm.** e as dimensións interiores son de **112 cms.** de ancho e **146 cms.** de fondo.

Cuarto adaptado (Nº 555)

- Nº de cuartos adaptados: **5**
- Situados en planta accesible. É necesario o uso do ascensor.
- A porta mide **87 cms.** e no interior pódese inscribir unha circunferencia de **150 cms.**
- Hai dúas camas cunha altura de **58 cms.** Polo lado dereito hai un espazo de acceso de **170 cms.,** polo esquerdo de **75 cms.** e polo central de **80 cms.**
- O percheiro do armario está a unha altura de **107** e **173 cms..**

Aseo en Cuarto

- A porta mide **86 cms.** e abre cara ao interior.
- No interior do aseo pódese inscribir unha circunferencia de **150 cms.**
- O inodoro ten alza supletoria e está situado a unha altura de **50 cms.** e o mecanismo de descarga a **76 cms.** Accédese a el polo lado esquerdo con un espazo libre de **117 cms.** e frontalmente con un espacio **>120 cms.**
- No lado dereito hai unhas barras fixas a unha altura de **73 cms.**
- O espazo libre inferior do lavabo é de **69 cms.** e o fondo é de **52 cms.** A billa é monomando.
- Os accesorios do baño atópanse a unha altura entre **82-145 cms.** e o bordo inferior do espello a **92 cms.**
- Xunto ao inodoro hai unha ducha con billa de regulación térmica que permite o aseo desde este elemento (só neste cuarto).
- A bañeira ten unha altura de **46 cms.** e ten unha cadeira de transferencia con respaldo.
- Non ten barras de apoio.
- A billa da bañeira é monomando e está en parede accesible a unha altura de **62 cms.**

Salón bufé de almozos

- Situado en planta baixa con itinerario accesible.
- A porta mide **72 cms.** e é de dobre folia.
- As mesas teñen unha altura de **73 cms.,** un espazo libre inferior de **70 cms.,** un ancho de **78 cms.** e un fondo de **24 cms.**
- A barra do bufé está a unha dobre altura de **75** e **85 cms.**

Cafetería

- Situada en planta baixa con itinerario accesible.
- A porta mide **84 cms.** e é de dobre folia.
- As mesas teñen unha altura de **73 cms.,** un espazo libre inferior de **70 cms.,** un ancho de **78 cms.** e un fondo de **24 cms.**
- A barra da cafetería está a unha altura de **108 cms.**

Restaurante

- Situado en planta baixa con itinerario accesible.





- A porta mide **79 cms.** e é de dobre folla.
- As mesas teñen unha altura de **76 cms.**, un espacio libre inferior de **70 cms.**, un ancho de **58 cms.** e un fondo de **90 cms.**

Sala de reunións (“Salón Guadalaxara”)

- Hai **22** salas de reunións. No itinerario hai un chanzo de **17 cms.** con rampla alternativa de **81 cms.** de ancho, **91 cms.** de longo e con unha inclinación do **15%**.
- As portas da sala miden **95 cms.**
- As mesas teñen **73 cms.** de altura, un espazo libre inferior de **67 cms.**, un ancho de **180 cms.** e un fondo de **60 cms.**

Ximnasio

- Situado en planta **-1**. É necesario o uso do ascensor 3 que reúne unhas condicións óptimas de accesibilidade.
- A porta mide **81 cms.** e ten un traveseiro de **5 cms.**
- Non dispón de vestiario adaptado.

Piscina

- A piscina é exterior. Accédese a ela facendo uso do ascensor 3, que reúne unhas condicións óptimas de accesibilidade. O itinerario é accesible.
- A piscina non dispón de grúa que facilite o acceso ao vaso.

Aparcamento

- Dispón de aparcamento exterior e garaxe. Non existen prazas de aparcamento reservadas para persoas con mobilidade reducida.
- É necesario o uso do ascensor que reúne unhas condicións óptimas de accesibilidade. No itinerario dende o ascensor 1 hai unha porta de **82 cms.** Co ascensor 2 accédese directamente ao garaxe.
- No aparcamento exterior, fronte á porta principal hai **3** prazas de aparcadoiro reservadas de **1,80 m.** de ancho e **15 m.** de longo. Están sinalizadas co Símbolo Internacional de Accesibilidade.

ACCESIBILIDADE VISUAL

Acceso principal

- A porta principal é automática e acristalada. Non está sinalizada axeitadamente con bandas cromáticas de **20 cms.**
- Hai un chanzo de **17 cms.** con rampla alternativa

Vestíbulo e zonas comúns

- O mobiliario está colocado correctamente e non constitúe ningún obstáculo.
- A iluminación non é homoxénea. A luz natural produce zonas de luz e sombra.

Sinalética

- Hai un patrón homoxéneo na sinalética e permite aproximarse para a súa lectura.
- Os carteis están colocados a unha altura entre **166 cms.**
- As letras e símbolos miden **>4 cms.** e non presentan contraste cromático co fondo.
- A sinalética non está transcrita ao braille nin está en altorrelevo.

Escaleiras principais

- Existe **1** escaleira principal que comunica a planta baixa co resto.
- Os chanzos son homoxéneos e teñen bocéis e non están sinalizados tactilmente. Dispón de tabica e zócolo de protección no lado da parede.
- A varanda non é continua nas mesetas.

Ascensor

- As portas teñen sistema de apertura antiaprisionamento.
- A botoeira está en braille e en altorrelevo.
- Non hai franxa de sinalización táctil que indique o acceso á cabina.
- Non ofrece información sonora de parada en planta.

ACCESIBILIDADE AUDITIVA

Recepción

- A porta é totalmente acristalada.
- Dispón de paneis informativos.
- O persoal non ten coñecemento da lingua de signos.
- En recepción dispoñen de fax para o uso dos clientes que o soliciten.

Cuarto

- Existe a posibilidade de conexión a internet.
- Hai información escrita dos servizos prestados.
- Hai enchufes ao carón da cama.
- A televisión ten decodificador de teletexto, permite a comunicación con recepción e ofrece servizo de despertador luminoso.
- A porta non dispón de asexadoiro.
- A porta do baño non permite comunicación co exterior.

Aseos comúns

- As portas non teñen sistema de información visual de ocupado / libre.
- As portas non teñen banda libre inferior que permita a comunicación co exterior.

Ascensor

- Existe información visual no interior da cabina pero non no exterior.
- Non ten dispositivo de emerxencia con sinal luminosa

Sistema de emerxencia

- Non hai sistema de emerxencia visual en todas as estancias.



SAN JUAN DE LOS REYES

H****

Reyes Católicos, 5
45002 Toledo



925 283 535



925 221 410



www.hotelsanjuandelosreyes.com



ACCESIBILIDADE FÍSICA

Entorno do edificio

- A rúa de acceso é ampla e despexada de obstáculos.

Acceso principal

- Para acceder ao hotel existen dous itinerarios alternativos.
- O itinerario 1 ten un chanzo de **23 cms.** con unha rampla móbil alternativa de **90 cms.** de ancho, **100 cms.** de longo e unha inclinación do **19,4%** (superior á recomendada).
- Hai dúas portas contiguas automáticas de **153** e **170 cms.** respectivamente.
- O itinerario 2 é dende o exterior por cafetería. Hai unha rampla de **120 cms.** de ancho, **66 cms.** de longo e unha inclinación do **19,4%** (superior á recomendada)
- A porta é automática e mide **117 cms.**

Recepción, vestíbulo e corredores

- O mostrador de atención ao público está a unha altura de **112 cms.**
- Os corredores teñen unha anchura **>120 cms.** e o chan non é deslizante. O mobiliario non constitúe ningún obstáculo.

Aseo adaptado en zona común

- Hai dous aseos adaptados en zonas comúns, un ao carón da sala de reunións e outro ao carón da cafetería.
- O itinerario é accesible.
- No interior do aseo pódese inscribir unha circunferencia de **150 cms.**
- En ambos a porta mide **78 cms.** No situado ao carón da sala de reunións abre cara ao exterior e no da cafetería cara ao interior.
- En ambos o inodoro está a unha altura de **53 cms.** e o mecanismo de descarga a **106 cms.** O situado ao carón sala de reunións ten un espazo de acceso frontal **>120 cms.** e polo lado esquerdo de **86 cms.** e unha barra abatible no lado esquerdo a unha altura de **67-83 cms.** O situado ao carón da cafetería ten un espazo de acceso polo lado dereito **>120 cms.** e ten unha barra abatible no lado dereito a unha altura de **70-85 cms.**
- O espazo libre inferior do lavabo é de **72 cms.** e o fondo é de **58 cms.** A billa é monomando.

- Os accesorios do baño están a unha altura de **110 cms.** e o bordo inferior do espello atópase a unha altura de **90 cms.**

Ascensor

- Hai dous ascensores cás mesmas características.
- A porta da cabina mide **80 cms.** e as dimensións interiores son de **104 cms.** de ancho e **140 cms.** de fondo.
- O pasamáns está situado a unha altura de **90 cms.**

Cuarto adaptado (Nº 004)

- Nº de cuartos adaptados: **2**
- Situado en planta baixa con itinerario accesible.
- A porta mide **77 cms.** e no interior pódese inscribir unha circunferencia de **150 cms.**
- A cama ten unha altura de **60 cms.** Polo lado esquerdo hai un espazo de acceso de **110 cms.**
- O percheiro do armario está a unha altura de **170 cms.** e os mecanismos de control ambiental están a **59 cms.**

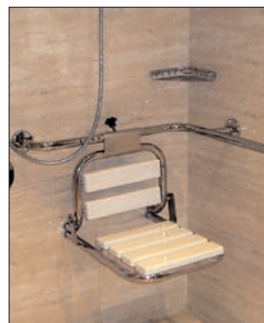
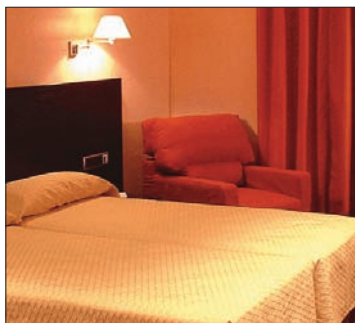
Aseo en cuarto

- A porta mide **78 cms.** e abre cara ao interior.
- No interior do aseo pódese inscribir unha circunferencia de **150 cms.**
- O inodoro está situado a unha altura de **54 cms.** e o mecanismo de descarga a **104 cms.** Accédese a el polo lado dereito con un espazo libre de **90 cms.** e frontalmente con un espazo **>120 cms.**
- Hai dúas barras, unha fixa no lado esquerdo e outra abatible no dereito. Están a unha altura de **70-84 cms.** e con unha separación de **80 cms.**
- O espazo libre inferior do lavabo é de **74 cms.** e o fondo é de **22 cms.** A billa é monomando.
- Os accesorios do baño están a unha altura entre **100 cms.** e o bordo inferior do espello a **98 cms.**
- O chan da ducha é continuo có recinto e é antideslizante. O asento da ducha é fixo á parede, mide **40 cms.** de ancho, **38 cms.** de fondo e está a unha altura de **52 cms.** O espazo de acceso frontal é **>120 cms.** e polo lado dereito é de **90 cms.**
- Hai unha barra horizontal a unha altura de **87 cms.**
- A billa é de regulación térmica e está situada en parede accesible a **75 cms.**

Salón bufé de almozos / cafetería

- Situado en planta baixa. Hai dous itinerarios alternativos:
- **Itinerario 1** dende recepción:
 - Non hai chanzos, desniveis nin ocos de paso estreitos que dificulten o paso.
 - Para acceder hai unha porta de dobre folla de **75 cms.**
- **Itinerario 2** dende o exterior (Ver itinerario 2 en acceso principal)
 - As mesas teñen unha altura de **78 cms.,** un espazo libre inferior de **73 cms.,** un ancho de **70 cms.** e un fondo de **32 cms.**
 - A barra do bufé está a unha altura de **111 cms.** e ten un fondo de **23 cms.**





Sala de reunións (“Fernando O Católico”)

- Hai **2** salas de reunións situadas na planta **-1**, á que se accede facendo uso do ascensor. O itinerario é accesible.
- A porta da sala é manual, mide **72 cms.**, e é de dobre folla.
- As mesas teñen **73 cms.** de altura, un espazo libre inferior de **68 cms.**, un ancho de **150 cms.** e un fondo de **90 cms.**

Aparcamiento

- Ao garaxe accédese facendo uso do ascensor que presenta unhas óptimas condicións de accesibilidade. O itinerario é accesible.
- Hai **2** prazas reservadas para persoas con mobilidade reducida con unha medida de **2,36 m.** De ancho e **4,5 m.** de longo. Están sinalizadas co Símbolo Internacional de Accesibilidade verticalmente.

ACCESIBILIDADE VISUAL

Acceso principal

- As portas das dúas entradas son automáticas e acristaladas. Non están sinalizadas adecuadamente.

Vestíbulo e zonas comúns

- O mobiliario está colocado correctamente e non constitúe ningún obstáculo.
- A iluminación non é homoxénea, producíndose zonas de luz e sombra.

Sinalética

- Hai un patrón homoxéneo na sinalética pero non permite aproximarse para a súa lectura.
- Os carteis están colocados a unha altura **>2 m.**
- As letras e símbolos miden **>5 cms.** e non presentan contraste cromático co fondo.
- A sinalética non está transcrita ao braille nin está en altorrelevo.

Escaleiras principais

- Existe **1** escaleira principal que comunica a recepción co resto das plantas.



- Os chanzos son homoxéneos, dispoñen de tabica con sinalización luminosa e zócolo de protección no lado da parede. Non ten boceis e o bordo non está sinalizado táctil nin visualmente.
 - A varanda non é continua nas mesetas.
 - A iluminación non é homoxénea.

Ascensor

- As portas teñen sistema de apertura antiaprisionamento.
- A botoeira está en altorrelevo pero non en braille.
- Non hai franxa de sinalización táctil que indique o acceso á cabina.
- Non ofrece información sonora de parada en planta.

ACCESIBILIDADE AUDITIVA

Recepción

- A porta é totalmente acristalada.
- Dispón de paneis informativos.
- O persoal non ten coñecemento da lingua de signos.
- En recepción dispoñen de fax para o uso dos clientes que o soliciten.

Cuarto

- Existe a posibilidade de conexión a internet.
- Hai información escrita dos servizos prestados.
- Hai enchufes ao carón da cama.
- A televisión ten decodificador de teletexto pero non permite a comunicación con recepción nin ofrece servizo de espertador luminoso.
- A porta non dispón de asexadoiro.
- A porta do baño non permite comunicación co exterior.

