

DELOIX AQUA CENTER

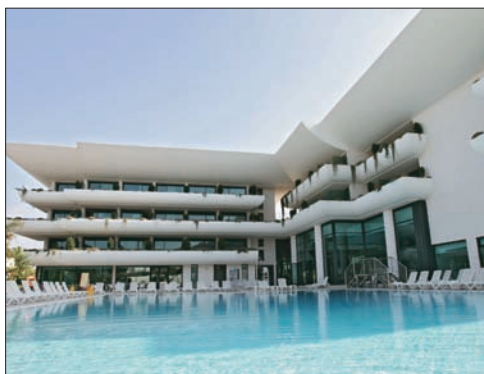
H****

Severo Ochoa, 34
03503 Benidorm (Alicante)
03503 Benidorm

 965 869 070

 966 806 945

 www.hoteldeloix.com



ACCESIBILIDADE FÍSICA

Entorno do edificio

- ➔ A rúa de acceso é ampla, chá e está despexada de obstáculos.

Acceso principal

- ➔ A entrada principal é accesible. Hai 1 chanzo aillado de **17 cms.** con rampla alternativa de **177 cms.** de largo, **148 cms.** de ancho e unha inclinación do **10,5%**. Ten un pasamáns a unha altura de **60-90 cms.**
- ➔ A porta principal é xiratoria automática e ten un ancho libre de **2,4 m.**

Recepción, vestíbulo e corredores

- ➔ O mostrador de atención ao público está a unha dobre altura. Unha a **112 cms.** E a outra adaptada con unha altura de **75 cms.** e unha lonxitude de **5 m.**
- ➔ Os corredores teñen unha ancho **>120 cms.** e o mobiliario non constitúe ningún obstáculo.

Aseo adaptado en zona común

- ➔ Hai 1 aseio común adaptado situado en planta baixa con itinerario accesible.
- ➔ A porta é corredeira e mide **85 cms.** No interior se pode inscribir un xiro de **150 cms.**
- ➔ A altura do asento do inodoro é de **47 cms.** E o mecanismo de descarga está a **100 cms.** A él accedese polo lado esquerdo e frontalmente con un espazo **>110 cms.**
- ➔ Hai unha barra abatible ao lado esquerdo a unha altura de **56-76 cms.**
- ➔ O espazo libre inferior do lavabo é de **74 cms.** e o fondo é de **54 cms.**
- ➔ Os accesorios do baño están a **100-110 cms.** e o borde inferior do espello a **86 cms.**

Ascensor

- ➔ Hai 4 ascensores de similares características.
- ➔ As portas da cabina miden **90 cms.** e as dimensións interiores son de **108 cms.** de ancho e **152 cms.** de fondo. Teñen pasamáns a unha altura de **90 cms.**

Cuarto adaptado (2003)

- ➔ N° de cuartos adaptados: **2**
- ➔ Situados en planta accesible. É necesario o uso do ascensor.
- ➔ A porta mide **75 cms.** e no interior se pode inscribir unha circunferencia de **150 cms.**





- A altura da cama é de **54 cms.** Polo lado dereito hai un espazo de acceso de **95 cms.** e polo esquerdo outro **>120 cms.**
- O eschero do armario está a **180 cms.** E o mecanismo de control ambiental a **165 cms.**

Aseo en cuarto adaptado

- A porta mide **77 cms.** é de corredeira. Dentro se pode inscribir un xiro de **150 cms.**
- O inodoro está situado a unha altura de **40 cms.** E o mecanismo de descarga a **105 cms.** A él accedese polo lado esquerdo con un espazo libre de **90 cms.**
- Hai unha barra abatible no lado esquerdo a unha altura de **60-80 cms.**
- O espazo libre inferior do lavabo é de **67 cms.** e o fondo é de **53 cms.**
- Os accesorios do baño están a **80-110 cms.** e o borde inferior do espello a **88 cms.**
- O chan da ducha é continuo con o recinto e é antideslizante.
- Hai unha cadeira de ducha móbil con respaldo e sin reposabrazos.
- A billa é de regulación térmica. Está situada en parede lateral accesible a unha altura de **97 cms.**
- Hai unha barra vertical a unha altura entre **110 e 140 cms.**

Salón bufé de almorzos

- Situado en planta baixa con itinerario accesible.
- A porta mide **88 cms.** e é de dobre folla.
- As mesas teñen unha altura de **75 cms.,** un espazo libre inferior de **68 cms.,** un ancho de **77 cms.** e un fondo de **80 cms.**

Cafetería

- Situada en planta baixa xunto a recepción con itinerario accesible.
- As mesas teñen unha altura de **65 cms.,** un espazo libre inferior de **62 cms.** e un fondo de **30 cms.** con pata central.
- A barra da cafetería está a unha altura de **107 cms.**

Sala de reunións

- Existen **2** salas de reunións situadas en planta baixa con itinerario accesible.
- As portas miden **80 cms.** e son de dobre folla.

Piscina

- Hai **2** piscinas, unha interior e outra exterior. Situadas en planta baixa con itinerario accesible.
- As portas miden **80 cms.** e son de dobre folla.

- ➔ A piscina cuberta dispón de grúa que facilita o acceso ao vaso.
- ➔ O aseo común carece de cabina adaptada.

Aparcadoiro

- ➔ Está situado en planta accesible mediante o emprego do ascensor.
- ➔ A porta mide **81 cms.** é de dobre folla.
- ➔ Hai **2** plazas reservadas para persoas con mobilidade reducida. Miden **3,84 m.** de ancho e **4,6 m.** de largo. Están sinalizadas con o Símbolo Internacional de Accesibilidade.



ACCESIBILIDADE VISUAL

Acceso principal

- ➔ A porta principal é xiratoria, automática e acristalada. Non está sinalizada axeitadamente.
- ➔ Na entrada hai un chanzo aillado de **17 cms.** con unha rampla alternativa e pasamáns, a unha altura de **60-90 cms.**

Vestíbulo e zonas comúns

- ➔ O mobiliario está ubicado axeitamente e non constitúe ningún obstáculo.
- ➔ As alfombras, moqueta e felpudos están anclados correctamente en toda a súa superficie.

Sinalética

- ➔ Hai un patrón homoxéneo na sinalética e permite aproximarse para a súa lectura.
- ➔ Os carteis están colocados a unha altura entre **150-170 cms.**
- ➔ As letras e símbolos son **>2 cms.** e presentan contraste cromático con o fondo.
- ➔ A sinalética non está transcrita ao braille nin en altorrelevo.

Escaleiras principais

- ➔ Existe **1** escaleira principal que comunica a recepción con as plantas superiores.
- ➔ Os chanzos son homoxéneos, con tabica e sin boceis. Carecen de zócolo inferior de protección.
- ➔ A varanda non é continua.

Ascensor

- ➔ As portas teñen sistema de apertura antiaprisionamento.
- ➔ A botoeira está en braille e en altorrelevo.

ACCESIBILIDADE AUDITIVA

Recepción

- ➔ A porta é totalmente acristalada.
- ➔ Dispón de paneis informativos.

APARTAMENTOS TURÍSTICOS VILLA ROMÁNTICA

Urbanización Jardín del Faz
Serandó, s/n.
03580 Alfaz del Pi (Alicante)
965 888 714 / 965 845 339
966 814 020
www.vistespania.com



ACCESIBILIDADE FÍSICA

Entorno do edificio

- A rúa de acceso é ampla, chá e despexada de obstáculos.

Acceso principal

- Para acceder ao apartamento hai unha rampla con diferentes tramos e inclinación. Os máis pronunciados son tres; o primeiro mide máis de **9 m.** e a súa inclinación é do **3,5 %**, o segundo mide **8 m.** e a inclinación é do **8,7%**, e o terceiro mide máis de **9 m.** e a inclinación é do **6,9%**.

Apartamento adaptado

- Nº de apartamentos adaptados: **8**
- Situados en planta accesible.
- A porta do apartamento mide **80 cms.** e no interior se pode inscribir unha circunferencia de **150 cms.**

Cuartos

- A porta mide **77 cms.**
- A altura de da cama é de **57 cms.** Polo lado dereito hai un espazo de acceso de **120 cms.** E polo lado esquerdo de **80 cms.**
- O percheiro do armario está a unha altura de **145 cms.**

Aseo

- A porta mide **78 cms.** É de corredeira.
- No interior podese inscribir unha circunferencia de **150 cms.**
- O inodoro está situado a unha altura de **53 cms.** E o mecanismo de descarga a **85 cms.** A él se accede polo lado dereito con un espazo libre de **54 cms.**, polo lado esquerdo de **69 cms.** e frontalmente con un espazo **>120 cms.**
- Hai dúas barras abatibles situadas a unha altura de **77 cms.** e con unha separación de **50 cms.**
- O espazo libre inferior do lavabo é de **68 cms.** e o fondo é de **51 cms.** A billa é monomando.
- A altura do borde inferior do espello é de **121 cms.**



- O chan da ducha é continuo con o recinto e antideslizante.
- Non dispón de asento de ducha. Hai posibilidade de ducharse dende o inodoro, aínda que neste caso a billa non está en parede accesible.
- A billa da ducha está situada en parede lateral a unha altura de **110 cms.**

Cociña

- Ubicada en planta baixa accesible, nun espazo diáfano ao salón.
- As mesas teñen unha altura de **72 cms.**, un espazo libre inferior de **67 cms.**, un ancho de **74 cms.** e un fondo de **70 cms.**
- O vertedeiro ten unha altura de **86 cms.**, un espazo libre inferior de **74 cms.**, un ancho de **66 cms.** e un fondo de **58 cms.**
- O frigorífico está a unha altura de **130 cms.** e as baldas e caixóns do armario están a unha altura entre **20 y 200 cms.**
- As baldas e caixóns están a unha altura de **20-200 cms.**

Sala de reunións

- Dispón de **1** sala de reunións en planta con itinerario accesible.
- A porta mide **>80 cms.** e ten unha cella de **5 cms.**
- As mesas teñen unha altura de **75 cms.**, un espazo libre inferior de **66 cms.**, un ancho de **58 cms.** e un fondo de **80 cms.**

Piscina

- Está situada en planta baixa con itinerario accesible.
- Non dispón de grúa que permita o acceso ao vaso (previsto instalar para o verán do 2007).

Aparcadoiro

- Situado no exterior xunto aos apartamentos.
- O itinerario é accesible por rampla **>9 m.**, con unha inclinación do **3,5%.**
- Non existen prazas de aparcadoiro reservadas para persoas con mobilidade reducida.

ACCESIBILIDADE VISUAL

Acceso principal

- Non hai chanzos, desniveis ou hocos de paso estreitos que dificulten o paso.
- A porta de acceso é manual e non presenta contraste.

CASA RURAL MASICO SANTANA

Ctra. de Todolella a Olocau
12312 Todolella (Castellón)

 964 177 558 / 646 219 483

 www.morella.com



ACCESIBILIDADE FÍSICA

Entorno do edificio

- ➔ A rúa de acceso é ampla, está despexada de obstáculos en costa pronunciada.

Acceso principal

- ➔ A entrada principal é accesible. No obstante, polas características do entorno, o chan é irregular e presenta pequenos desniveis.
- ➔ A porta mide **96 cms.**

Apartamento adaptado

- ➔ N° de apartamentos adaptados: **1**
- ➔ O apartamento dispón de sistemas de aviso a unha altura de **20 cms.** en casi todas as estancias.

Cuarto

- ➔ A porta mide **96 cms.** e no interior se pode inscribir unha circunferencia de **150 cms.**
- ➔ A cama ten unha altura de **47 cms.** Polo lado dereito e polo esquerdo hai un espazo de acceso de **>100 cms.**
- ➔ O percheiro do armario está a unha altura de **130 cms.**

Aseo adaptado

- ➔ A porta mide **96 cms.** e no interior pódese inscribir un xiro de **150 cms.**
- ➔ O inodoro está situado a unha altura de **41 cms.** e o mecanismo de descarga a **74 cms.** A él accedese polo lado esquerdo con un espazo libre de **50 cms.** e frontalmente con **110 cms.** Dispón de alza supletoria para o inodoro.
- ➔ Hai unha barra abatible no lado esquerdo e unha barra fixa no lado dereito, situadas a unha altura de **54-70 cms.** e con unha separación de **93 cms.**
- ➔ O espazo libre inferior do lavabo é de **70 cms.** E o fondo é de **51 cms.** A billa é monomando.
- ➔ Os accesorios do baño están a **80 cms.** O borde inferior do espello a **115 cms.**
- ➔ O chan da ducha é continuo con o recinto e é antideslizante.
- ➔ O asento da ducha é abatible e está fixo á parede, mide **46 cms.** de ancho, **43 cms.** de fondo e **50 cms.** de altura.



- Hai unha barra horizontal situada a unha altura de **73-84 cms.** e unha barra vertical situada a **87-140 cms.**
- A billa da ducha é monomando está situada en parede lateral accesible a unha altura de **90 cms.**

Cociña

- Situada en planta baixa con itinerario accesible.
- A porta mide **96 cms.** e no interior se pode inscribir un xiro de **150 cms.**
- As mesas teñen unha altura de **77 cms.** e un espazo libre inferior de **62 cms.**
- As baldas e caixóns dos armarios están a unha altura entre **40 e 160 cms.**
- O vertedeiro ten unha altura de **85 cms.** e un espazo libre inferior de **67 cms.**
- A cociña ten unha altura de **85 cms.**, un espazo libre inferior de **80 cms.**, un ancho de **76 cms.** un fondo de **30 cms.**
- A altura das baldas e caixóns do frigorífico están a unha altura entre **20 e 80 cms.** E o conxelador a **110 cms.**

ACCESIBILIDADE VISUAL

Acceso principal

- Polas características do entorno, o chan é irregular e presenta pequenos desniveis.

Vestíbulo e zonas comúns

- O mobiliario está ubicado axeitadamente e non constitúe ningún obstáculo.
- As portas presentan contraste con a parede o que facilita a súa localización.

ACCESIBILIDADE AUDITIVA

Cuarto

- Hai enchufes xunto á cama.
- A televisión ten decodificador de teletexto

Sistema de emerxencia

- Non hai sistema de emerxencia visual.

CAMPING AZAHAR RESIDENCIAL

Ptda. Villarroyos, s/n
12598 Peñíscola (Castellón)

 964 475 480

 964 475 480

 www.campingazahar.com



ACCESIBILIDADE FÍSICA

Entorno do edificio

- A rúa de acceso é ampla, chá e está despexada de obstáculos.

Acceso principal

- A entrada ao camping é accesible se ben o pavimento é de gravilla non é homoxéneo polas características propias do entorno.
- Se pode acceder con o coche ata cada apartamento.

Recepción.

- A porta é manual de doada apertura e mide **94 cms.**
- O mostrador de atención ao público está a unha altura de **120 cms.**

Aseo adaptado en zona común

- Hai **1** aseo común adaptado situado na rúa. O itinerario é accesible.
- A porta da cabina mide **90 cms.**
- O inodoro está situado a unha altura de **42 cms.** o mecanismo de descarga a **72 cms.** Se accede polo lado esquerdo con un espazo libre de **>90 cms.** e frontalmente con un espazo **>150 cms.** Hai unha barra fixa vertical de parede a cada lado.
- O espazo libre inferior do lavabo é de **70 cms.** o fondo é de **42 cms.** A billa é monomando.
- O bordo inferior do espello está a unha altura de **88 cms.**
- O chan da ducha é continuo con o recinto e é antideslizante. Non hai cadeira de ducha ou asento abatible fixo á parede, pero teñen un poiete de obra que permite a transferencia.
- A billa é xiratoria e está situada en parede lateral accesible. Hai unha barra de apoio vertical situada a unha altura de **90-120 cms.**

Cabaña adaptada

- N° de cabañas adaptadas: **49**
- Situadas en planta accesible. No itinerario non hai chanzos ou desniveis que dificulten o paso.
- A porta mide **86 cms.** no interior se pode inscribir unha circunferencia de **150 cms.**

Cuarto

- A porta mide **78 cms.**
- A altura da cama é de **44 cms.** Ten un espazo de acceso de **>90 cms.** polo lado dereito.
- O percheiro do armario está a unha altura de **150 cms.**

Cociña

- O vertedeiro e a cociña teñen unha altura de **90 cms.** non teñen espazo libre inferior.
- A mesa ten unha altura de **90 cms.**, un espazo inferior libre de **63 cms.**, un ancho libre de **97 cms.** e un fondo de **63 cms.**



Aseo no cuarto

- A porta mide **78 cms.** abre cara ao exterior. Dentro pódese inscribir un xiro de **150 cms.**
- O inodoro está situado a unha altura de **42 cms.** o mecanismo de descarga a **72 cms.** A él accedese polo lado dereito e frontalmente con un espazo libre **>105 cms.** Hai unha barra abatible no lado dereito situada a unha altura de **65-80 cms.**
- O espazo libre inferior do lavabo é de **71 cms.** o fondo é de **50 cms.** A billa é monomando.
- Os accesorios do baño están a **80 cms.** e o bordo inferior do espello a **123 cms.**
- O chan da ducha é continuo con o recinto e é antideslizante.
- A billa da ducha é monomando e está situada en parede lateral accesible a unha altura de **100 cms.**
- Non hai asento de ducha pero existe a posibilidade de realizar o aseo dende o inodoro.

Cafetería

- Situada en planta baixa con itinerario accesible.
- A porta mide **95 cms.** e é de dobre folla.
- As mesas teñen unha altura de **75 cms.**, un espazo libre inferior de **70 cms.**, un ancho de **63 cms.** e un fondo de **90 cms.**
- A barra da cafetería está a unha altura de **108 cms.**

Piscina

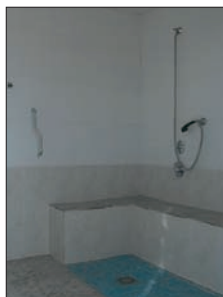
- Situada en planta baixa con itinerario accesible.
- Non dispón de grúa que facilite o acceso ao vaso.

Lavandería

- Situada en planta baixa con itinerario accesible.
- A porta mide **93 cms.** ten unha cella de **8 cms.**

Lavadeiro e vertedeiro

- Situado en planta baixa con itinerario accesible.
- A porta mide **98 cms.**
- O lavabo / vertedeiro ten unha altura de **87 cms.**, un espazo libre inferior de **70 cms.** un ancho de **50 cms.**



ACCESIBILIDADE VISUAL

Acceso ás cabanas estándar

- Na entrada hai un chancho aillado de **5 cms.**

Recepción e zonas comúns

- O mobiliario está ubicado axeitadamente e non constitúe ningún obstáculo.

Sinalética

- Hai un patrón homoxéneo na sinalética permite aproximarse para a súa lectura.
- Os carteis están colocados a unha altura entre **50-200 cms.**
- As letras e símbolos miden **>3 cms.** non presentan contraste cromático con o fondo.
- A sinalética non está transcrita ao braille nin está en altorrelevo.

ACCESIBILIDADE AUDITIVA

Recepción

- A porta é totalmente acristalada.

Dispón de información escrita dos servizos que ofrece o establecemento.

Cuarto

- Existe a posibilidade de conexión a Internet.
- Hai información escrita dos servizos prestados.
- Hai enchufes xunto á cama.
- A televisión ten decodificador de teletexto
- A porta xeral é parcialmente acristalada e a do baño permite a comunicación con o exterior.

Aseos comúns

- As portas non teñen sistema de información visual de ocupado / libre.
- As portas teñen banda libre inferior que permite a comunicación con o exterior.

Sistema de emerxencia

- Non hai sistema de emerxencia visual.

HOLIDAY INN VALENCIA

H****

Pso. de la Alameda, 38
46023 Valencia

 963 032 100

 963 032 126

 www.valencia.holiday-inn.com



ACCESIBILIDADE FÍSICA

Entorno do edificio

- A rúa de acceso é ampla, chá está despexada de obstáculos.

Acceso principal

- Para acceder o hotel hai dous itinerarios alternativos:
- **Itinerario 1:**
 - Hai unha rampla con unha lonxitude **>9 m.** e con unha inclinación do **10,5%**.
 - A porta é manual de doada apertura e ten unha medida **>120 cms.**
- **Itinerario 2:**
 - A entrada é accesible. Non hai desniveis que dificulten o paso.
 - A porta é manual de doada apertura e ten unha medida **>120 cms.**
 - Para acceder a recepción dende esta porta hai **6** chazos con unha plataforma salvaescaleiras alternativa.

Recepción, vestíbulo e corredores

- O mostrador de atención ao público está a unha altura de **116 cms.**
- Os corredores teñen unha anchura **>120 cms.** o chan non é deslizante. O mobiliario non constitúe ningún obstáculo.

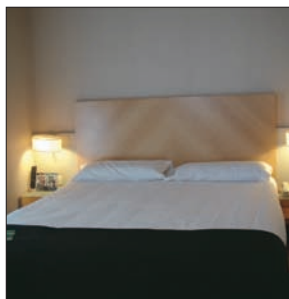
Aseo adaptado en zona común

- Hai **4** aseos comunes adaptados situados en plantas accesibles.
- A porta xeral mide **77 cms.** e a da cabina **80 cms.**
- A altura do asento do inodoro é de **41 cms.** o mecanismo de descarga está a **115 cms.** A él accedese polo lado dereito con un espazo libre de **>80 cms.** Hai unha barra abatible no lado de achegamento e unha barra fixa no lado contrario, situadas a unha altura de **88-118 cms.** e con unha separación de **67 cms.**
- O espazo libre inferior do lavabo é de **50 cms.** o fondo é de **48 cms.**
- Os accesorios do baño están a unha altura entre **126 e 140 cms.** o borde inferior do espello está a **120 cms.**

Ascensor

- A porta da cabina mide **80 cms.**





- As dimensións interiores son de **103 cms.** de ancho e **127 cms.** de fondo.
- Dispón de pasamáns a unha altura de **84 cms.**

Cuarto adaptado (311)

- N° de cuartos adaptados: **2**
- Situadas en planta con itinerario accesible. É necesario o uso do ascensor.
- A porta mide **80 cms.** No interior se pode inscribir unha circunferencia de **150 cms.**
- A altura da cama é de **55 cms.** Ten un espazo de acceso de **80 cms.** polo lado dereito e de **77 cms.** polo lado esquerdo.
- O percheiro do armario está a unha altura de **155 cms.** O mecanismo de control ambiental está a **160 cms.**

Aseo en cuarto adaptado

- A porta mide **78 cms.** abre cara ao interior.
- No interior da cabina se pode inscribir unha circunferencia de **150 cms.**
- O inodoro está situado a unha altura de **44 cms.** o mecanismo de descarga a **100 cms.** A él accedese polo lado dereito e frontalmente con un espazo libre **120 cms.** Hai barras abatibles a unha altura de **84 cms.** e unha separación de **69 cms.**
- O espazo libre inferior do lavabo é de **70 cms.** o fondo é de **57 cms.** A grifería é monomando.
- Os accesorios do baño están a unha altura entre **85 e 130 cms.** o borde inferior do espello a **100 cms.**
- O aseo conta con ducha e bañeira.
- O chan da ducha é antidesbarante, continuo con o recinto e ten unha cella de **3 cms.**
- O asento da ducha é abatible e está fixo á parede, mide **30 cms.** de ancho, **40 cms.** de fondo, está situado a **57 cms.** de altura.
- Hai unha barra de apoio horizontal situada a unha altura de **90 cms.** e unha barra de apoio vertical situada a unha altura de **85 a 142 cms.**
- A billa da ducha é monomando e está situada en parede lateral accesible a unha altura de **125 cms.**
- A bañeira ten unha altura de **52 cms.** (dispoñen de 17 táboas de transferencia no hotel).
- Hai unha barra de apoio horizontal e outra vertical a unha altura de **62-71 cms.**
- A billa da bañeira é monomando , está situada en parede lateral accesible a unha

altura de **62 cms.**

Salón bufé de almorzos

- Situado en planta baixa con itinerario accesible.
- As mesas teñen unha altura de **74 cms.**, un espazo libre inferior de **72 cms.**, e un fondo libre de **32 cms.** con pata central.
- A barra do bufé está a unha dobre altura de **80 e 91 cms.**

Cafetería

- Situada en planta baixa accesible. No itinerario hai **6** chanzos con unha plataforma salvaescaleiras complementaria, con unhas medidas de **76 cms.** de ancho e **116 cms.** de fondo.
- As mesas teñen unha altura de **75 cms.**, un espazo libre inferior de **72 cms.**, e un fondo libre de **36 cms.** con pata central.
- A barra da cafetería é de **104 cms.**

Sala de reunións

- Hai **6** salas de reunións situadas en planta **1** con itinerario accesible. É necesario o emprego do ascensor.
- As portas das salas miden **60 cms.** e son de dobre folla.
- As mesas teñen unha altura de **72 cms.**, un espazo libre inferior de **71 cms.**, un ancho **>70 cms.** e un fondo libre **>60 cms.**

Aparcadoiro

- Situado en plantas inferiores do edificio con itinerario accesible. É necesario o emprego do ascensor.
- Hai **1** plaza reservada para persoas con mobilidade reducida con unhas dimensións de **3,20 m.** de ancho e **4,50 m.** de largo. Está sinalizada con o Símbolo Internacional de Accesibilidade.

ACCESIBILIDADE VISUAL

Acceso principal

- A porta principal é manual de doada apertura e acristalada. Non están sinalizadas axeitadamente.
- No itinerario 1 de acceso hai unha rampla con unha lonxitude **>9 m.**, con unha inclinación do **10,5%** e con un pasamáns a **66 cms.** de altura.

Vestíbulo e zonas comúns

- O mobiliario está ubicado axeitadamente e non constitúe ningún obstáculo.
- A iluminación non é homoxénea. A luz natural produce zoas de luz e sombra.

Sinalética

- Hai un patrón homoxéneo na sinalética e permite aproximarse para a súa lectura.
- Os carteis están colocados a unha altura entre **70 e 190 cms.**
- As letras e símbolos miden **>2 cms.** e presentan contraste cromático con o fondo.





- ➔ A sinalética non está transcrita ao braille nin en altorrelevo.

Escaleiras principais

- ➔ Existen 2 escaleiras principais que comunican a recepción con as plantas superiores.
- ➔ Os chanzos son homoxéneos, dispoñen de tabica, non teñen boceis e dispoñen de zócolo de protección.
- ➔ A varanda é continua.
- ➔ A iluminación é suficiente pero non é homoxénea.

Ascensor

- ➔ As portas teñen sistema de apertura antiprisionamento.
- ➔ A botoeira está en braille e altorrelevo.
- ➔ Non hai franxa de sinalización táctil que indique o acceso á cabina.
- ➔ Non ofrece información sonora de parada en planta.

ACCESIBILIDADE AUDITIVA

Recepción

- ➔ A porta é totalmente acristalada.
- ➔ Dispón de paneis informativos con textos curtos e flechas direccionais.
- ➔ O persoal non ten coñecemento da linguaxe de signos.
- ➔ Na recepción dispoñen de fax para o uso dos clientes que o soliciten.

Cuarto

- ➔ Existe a posibilidade de conexión a Internet.
- ➔ Hai información escrita dos servizos prestados.
- ➔ Non hai enchufes xunto á cama.
- ➔ A televisión ten decodificador de teletexto, permite a comunicación con recepción e ofrece servizo despertador luminoso.
- ➔ A porta non dispón de mira.
- ➔ A porta do baño non permite comunicación con o exterior.

Aseos comúns

- ➔ As portas non teñen sistema de información visual de ocupado/libre.
- ➔ As portas non teñen banda libre inferior que permite a comunicación con o exterior.

Ascensor

- ➔ Existe información visual no interior e no exterior da cabina.
- ➔ Non ten dispositivo de emerxencia con sinal luminosa.

Sistema de emerxencia

- ➔ Non hai sistema de emerxencia visual.

ROOM MATE MARINA ATARAZANAS

H****

Plza. Tribunal de las Aguas, 5
46011 Valencia



963 203 010



963 203 015



www.room-matehoteles.com



ACCESIBILIDADE FÍSICA

Entorno do edificio

- ➔ A rúa de acceso é ampla, chá e está despexada de obstáculos.

Acceso principal

- ➔ A entrada ao hotel é accesible. Non hai chanzos, desniveis nin ocos de paso estreitos que dificulten o paso.
- ➔ A porta é automática e mide **2,20 m.**

Recepción, vestíbulo e corredores

- ➔ O mostrador de atención ao público está a unha altura de **113 cms.**
- ➔ Os corredores teñen unha anchura **>120 cms.** o mobiliario non constitúe ningún obstáculo.

Aseo adaptado en zona común

- ➔ Hai **1** aseo común adaptado situado en planta baixa con itinerario accesible.
- ➔ A porta xeral mide **73 cms.** A da cabina **77 cms.**
- ➔ A altura do asento do inodoro é de **42 cms.** a do mecanismo de descarga é de **100 cms.** Se accede polo lado esquerdo con un espazo libre de **80 cms.** frontalmente con un espazo libre de **100 cms.**
- ➔ Hai unha barra abatible no lado esquerdo e unha barra fixa no lado contrario, situada a unha altura de **70-88 cms.** con unha separación de **75 cms.**
- ➔ O espazo libre inferior do lavabo é de **70 cms.,** e o fondo é de **55 cms.**
- ➔ Os accesorios do baño están a **90 e 140 cms.** O bordo inferior do espello a **120 cms.**

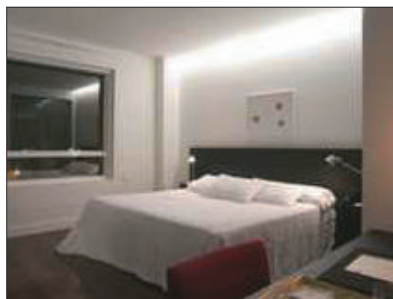
Ascensor

- ➔ A porta da cabina mide **80 cms.**
- ➔ As dimensións interiores son de **98 cms.** de ancho e **118 cms.** de longo.

Cuarto adaptado (205)

- ➔ Nº de cuartos adaptados: **1**
- ➔ Situado en planta accesible. É necesario o emprego do ascensor.
- ➔ A porta mide **80 cms.** No interior se pode inscribir unha circunferencia de **150 cms.**
- ➔ A altura da cama é de **60 cms.** Ten un espazo de acceso de **69 cms.** polo lado dereito e **73 cms.** polo lado esquerdo.





- O percheiro do armario está a unha altura de **185 cms.** o mecanismo de control ambiental está a **150 cms.**

Aseo en cuarto adaptado

- A porta mide **82 cms.** abre cara ao interior.
- No interior do aseio se pode inscribir unha circunferencia de **150 cms.**
- O inodoro está situado a unha altura de **42 cms.** e o mecanismo de descarga a **100 cms.** A él accédese polo lado dereito con un espazo libre de **120 cms.** frontalmente con un espazo de **70 cms.**
- Hai unha barra abatible no lado dereito e unha barra fixa no lado esquerdo, situadas a unha altura de **70-80 cms.** con unha separación de **60 cms.**
- O espazo libre inferior do lavabo é de **76 cms.** o fondo é de **20 cms.** A billa é monomando.
- Os accesorios do baño están situados a unha altura entre **50 e 100 cms.** e o borde inferior do espello a **79 cms.**
- O chan da ducha é continuo con o recinto e é antideslizante.
- O asento da ducha é abatible e está fixo a parede, mide **48 cms.** de ancho, **40 cms.** de fondo, está situado a **45 cms.** de altura.
- Hai unha barra de apoio horizontal a unha altura de **83 cms.**
- A billa da ducha é monomando e está situada en parede accesible a unha altura de **92 cms.**

Salón bufé de almorzos

- Situado en planta **1** con itinerario accesible. É necesario o emprego do ascensor.
- As mesas teñen unha altura de **74 cms.,** un espazo libre inferior de **71 cms.,** un ancho de **100 cms.** e un fondo libre de **45 cms.** con pata central.

Jacuzzi

- Situado en planta **8.** O itinerario non é accesible pola existencia de escaleiras sin rampla alternativa.

ACCESIBILIDADE VISUAL

Acceso principal

- A porta principal é automática e acristalada. Non está sinalizada axeitadamente.

Vestíbulo e zonas comúns

- O mobiliario está ubicado correctamente e non constitúe ningún obstáculo.
- A iluminación non é homoxénea. A luz natural produce zonas de luz e sombra.

Sinalética

- A escasa sinalética existente está colocada a unha altura entre **170 e 200 cms.** que non permite aproximarse para a súa lectura.
- As letras e símbolos miden **>4 cms.** e presentan contraste cromático con o fondo.
- A sinalética non está trascrita ao braille nin está en altorrelevo.

Escaleiras principais

- Existe **1** escaleira principal que comunica a recepción con as plantas superiores.
- Os chanzos son homoxéneos, dispoñen de tabica, non teñen bocéis, non dispoñen de zócolo de protección, e están sinalizados visualmente.
- A varanda é continua.
- A iluminación é suficiente pero non é homoxénea.

Ascensor

- As portas teñen sistema de apertura antiprisionamento.
- A botoeira está en braille e altorrelevo.
- Non hai franxa de sinalización táctil que indique o acceso á cabina.
- Non ofrece información sonora de parada en planta.

ACCESIBILIDADE AUDITIVA

Recepción

- A porta é totalmente acristalada.
- Non dispón de paneis informativos con textos curtos e flechas direccionais.

O persoal non ten coñecemento da linguaxe de signos.

- A recepción dispón de fax para o uso dos clientes que o soliciten.

Cuarto

- Existe a posibilidade de conexión a Internet.
- Hai información escrita dos servizos prestados.
- Non hai enchufes xunto á cama.
- O teléfono ten avisador luminoso.
- A televisión ten decodificador de teletexto, ofrece servizo de despertador luminoso, pero non permite a comunicación con recepción.
- A porta non dispón de mira.
- A porta do baño permite comunicación con o exterior.

Aseos comúns

- As portas non teñen sistema de información visual de ocupado/libre.
- As portas non teñen banda libre inferior que permite a comunicación con o exterior.



PETIT PALACE GERMANIAS

H***

Sueca, 14
46006 Valencia
☎ 963 513 638
FAX 963 513 683
W www.hthoteles.com



ACCESIBILIDADE FÍSICA

Entorno do edificio

- A rúa de acceso é ampla, chá e despexada de obstáculos.

Acceso principal

- No acceso hai un desnivel de **100 cms.** de lonxitude, con unha inclinación do **8,7%**.
- A porta principal é manual de doada apertura, mide **90 cms.** é de dobre folla.

Recepción, vestíbulo e corredores

- O mostrador de atención ao público está a unha altura de **110 cms.**
- Os corredores teñen un ancho **>120 cms.** O mobiliario non constitúe ningún obstáculo.

Aseo en zona común

- Non hai aseos adaptados nas zonas comúns.

Ascensor

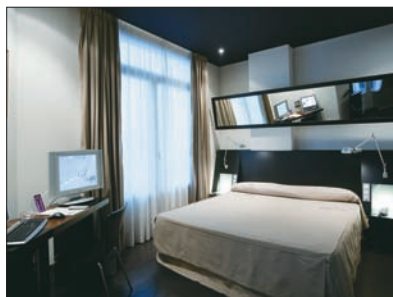
- A porta da cabina mide **80 cms.**
- As dimensións interiores son de **86 cms.** de ancho e **124 cms.** de fondo.
- Dispón de pasamáns a unha altura de **100 cms.**

Cuarto adaptado (601)

- Nº de cuartos adaptados: **1**
- Situado en planta con itinerario accesible. É necesario o emprego do ascensor.
- A porta mide **78 cms.** No interior se pode inscribir unha circunferencia de **150 cms.**
- A altura da cama é de **58 cms.** Ten un espazo de acceso **>120 cms.** polo lado dereito.
- O percheiro do armario está a unha altura de **2 m.** o mecanismo de control ambiental está a **150 cms.**

Aseo no cuarto adaptado

- A porta mide **81 cms.** e é abatible (abre cara ao interior e cara ao exterior).
- No interior da cabina se pode inscribir unha circunferencia de **150 cms.**
- O inodoro está situado a unha altura de **42 cms.** O mecanismo de descarga a **72 cms.** A él accédese polo lado dereito con un espazo libre de **65 cms.,** frontalmente con un espazo libre **>120 cms.**



- Hai unha barra abatible no lado dereito a unha altura de **60-78 cms.**
- O espazo libre inferior do lavabo é de **77 cms.** o fondo é de **55 cms.** A billa é monomando.
- Os accesorios do baño están situados a unha altura entre **84 e 160 cms.** O bordo inferior do espello a **91 cms.**
- O chan da ducha é continuo con o recinto e é antideslizante.
- Hai unha barra de apoio horizontal a unha altura de **160 cms.**
- A billa da ducha está situada en parede lateral accesible a unha altura de **110 cms.**

Salón bufé de almozos

- Situado en planta baixa con itinerario accesible.
- As mesas teñen unha altura de **78 cms.**, un espazo libre inferior de **72 cms.**, un ancho de **72 cms.** un fondo libre de **33 cms.** con pata central
- A barra do bufé está a unha altura de **93 cms.**

Sala de reunións

- Existe **1** sala de reunións situada en planta baixa. O itinerario presenta dificultade xa que hai dous chanzos de **7 e 22 cms.** sin rampla alternativa.
- As portas da sala miden **82 cms.** e son de dobre folla.
- As mesas teñen **76 cms.** de altura, un espazo libre inferior de **74 cms.**, un ancho **>120 cms.** e un fondo **>100 cms.**

ACCESIBILIDADE VISUAL

Acceso principal

- A porta principal é manual de doada apertura e acristalada. Non está sinalizada axeitadamente.

Vestíbulo e zonas comúns

- O mobiliario está ubicado axeitadamente e non constitúe ningún obstáculo.
- A iluminación non é homoxénea. A luz natural produce zonas de luz e sombra.

Sinalética

- Hai un patrón constante na sinalética e permite aproximarse para a súa lectura.
- Os carteis están colocados a unha altura entre **160 e 200 cms.**

PETIT PALACE GERMANIAS

- As letras e símbolos miden **>4 cms.** presentan contraste cromático con o fondo.
- A sinalética non está transcrita ao braille ni en altorrelevo.

Escaleiras principais

- Existe **1** escaleira principal que comunica á recepción con as plantas superiores.
- Os chanzos son homoxéneos, dispoñen de tabica, tienen boceis e carecen de sinalización tacto-visual.
- A varanda non é continua en todo seu recorrido nin ten zócolo inferior de protección.

Ascensor

- As portas teñen sistema de apertura antiprisionamento.
- A botoeira está en braille e en altorrelevo.



ACCESIBILIDADE AUDITIVA

Recepción

- A porta é totalmente acristalada.
- Dispón de paneis informativos con textos cortos e flechas direccionais.
- Na recepción dispoñen de fax para o uso dos clientes que o soliciten.

Cuarto

- Existe a posibilidade de conexión a Internet.
- Hai información escrita dos servizos prestados.
- Hai enchufes xunto a cama.
- A televisión ten decodificador de teletexto.
- A porta xeneral dispón de mira e a do baño permite a comunicación con o exterior.

Aseos comúns

- As portas non teñen sistema de información visual de ocupado/libre.
- As portas non teñen banda libre inferior que permite a comunicación con o exterior.

Ascensor

- Existe información visual no interior pero non no exterior da cabina.
- Non ten dispositivo de emerxencia con sinal luminosa.

Sistema de emerxencia

- Non hai sistema de emerxencia visual.

