

CONFORTEL BADAJOZ

H ****

Autovía de Madrid a Lisboa.

Salida 395

06002 Badajoz

 924 443 711 / 902 424 242

 924 443 708

 www.confortelhoteles.com



ACCESIBILIDADE FÍSICA

Entorno do edificio

- ➔ A rúa de acceso é cha, ampla e está despexada de obstáculos.

Acceso principal

- ➔ A entrada principal é accesible. Hai **3** chanzos con rampa alternativa de **8 m.** de longo e unha pendente do **10,5%**.
- ➔ A porta é automática e mide **130 cms.**

Recepción, vestíbulo e corredores

- ➔ O mostrador de atención ao público está a unha altura de **102 cms.**
- ➔ Os corredores teñen unha anchura **>120 cms.** e o chan non é deslizante. O mobiliario non constitúe ningún obstáculo.

Aseo en zoa común

- ➔ Non hai aseo adaptado en zoas comúns.
- ➔ O baño común está situado en planta baixa xunto a recepción. O itinerario é accesible.
- ➔ A porta xeral mide **70 cms.** e a da cabina **58 cms.** e abre cara ao interior.
- ➔ As billas do lavabo son monomando.
- ➔ Os accesorios do baño están a unha altura de **110 cms.** e o bordo inferior do espello atópase a unha altura de **87 cms.**

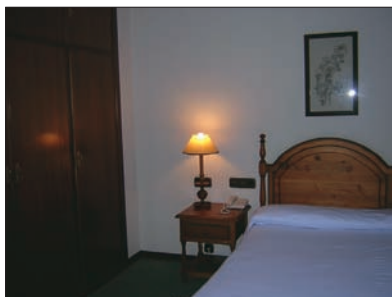
Ascensor

- ➔ A porta da cabina mide **80 cms.** e as dimensións interiores son de **80 cms.** de ancho e **130 cms.** de fondo.
- ➔ O pasamáns está situado a unha altura de **80 cms.**

Cuarto adaptado

- ➔ N° de cuartos adaptados: **4**
- ➔ Situados en planta accesible. É preciso o emprego do ascensor.
- ➔ A porta mide **78 cms.** e no interior pódese inscribir unha circunferencia de **150 cms.**
- ➔ A altura da cama é de **49 cms.** Polo lado dereito e polo lado esquerdo hai un espazo de acceso de **100 cms.**





- O perchero do armario está a unha altura de **10-170 cms.** e os mecanismos de control ambiental están a **168 cms.** de alto.



Aseo en cuarto

- A porta mide **79 cms.** e abre cara ao exterior.
- No interior do aseo pódese inscribir unha circunferencia de **150 cms.**
- O inodoro está situado a unha altura de **42 cms.** e o mecanismo de descarga a **72 cms.** A el accédese polo lado esquerdo e frontalmente cun espazo libre **>120 cms.**
- Hai dúas barras abatibles a unha altura de **54-71 cms.** e con unha separación de **59 cms.**
- O espazo libre inferior do lavabo é de **70 cms.** e o fondo é de **56 cms.** A grifería é monomando.
- Os accesorios do baño están a unha altura entre **106-140 cms.** e o bordo inferior do espello a **88 cms.**
- Dispón de bañeira situada a unha altura de **49 cms.**, cunha barra de apoio horizontal a unha altura de **51-77 cms.**; as billas son monomando e están ubicadas en parede accesible a unha altura de **59 cms.**
- Hai sistema de aviso para casos de urxencia que está situado a **110 cms.** de altura.

Salón bufé de almorzos / Cafetería

- Situados en planta baixa con itinerario accesible.
- A porta mide **80 cms.** e é de dobre folla.
- As mesas teñen unha altura de **78 cms.**, un espazo libre inferior de **73 cms.**, un ancho de **90 cms.**, e un fondo de **40 cms.**
- A barra do bufé está a dobre altura de **90 e 155 cms.** respectivamente.

Restaurante

- Situado en planta baixa con itinerario accesible.
- A porta mide **64 cms.** e é de dobre folla.
- As mesas teñen unha altura de **72 cms.**, un espazo libre inferior de **68 cms.** e un ancho e fondo de **90 cms.**

Sala de reunións

- Hai 3 salas de reunións situadas en planta baixa xunto a recepción. O itinerario é accesible.
- A porta mide **56 cms.** e é de dobre folla.

CONFORTEL BADAJOZ

- As mesas teñen unha altura de **72 cms.**, un espazo libre inferior de **65 cms.** e un ancho e fondo de **90 cms.**

Piscina

- Situada en planta baixa con itinerario accesible.
- Non dispón de grúa que facilite o acceso ao vaso.

Aparcadoiro

- Ao garaxe accédese facendo emprego do ascensor.
- A porta mide **80 cms.**
- Non dispón de prazas reservadas para persoas con mobilidade reducida.



ACCESIBILIDADE VISUAL

Acceso principal

- A porta principal é automática e acristalada. Non está sinalizada axeitadamente.

Westíbulo e zoas comúns

- O mobiliario está ubicado correctamente e non constitúe ningún obstáculo.
- A iluminación non é homoxénea; a luz natural produce zoas de luz e sombra.

Sinalética

- Hai un patrón homoxéneo na sinalética e permite aproximarse para a súa lectura.
- Os carteis están colocados a unha altura de **160 cms.**
- As letras e símbolos miden **1,5 cms.** e presentan contraste cromático co fondo.
- A sinalética non está transcrita ao braille nin ten altorelevo, fóra diso os números dos cuartos que están en braille.

Escaleiras principais

- Os chanzos son homoxéneos e dispoñen de tabica e zócolo de protección. Non ten boceis nin están sinalizados táctil nin visualmente.
- A varanda non é continua nas mesetas.
- Non hai ocos baixo a escaleira sen protexer.

ACCESIBILIDADE AUDITIVA

Recepción

- A porta é totalmente acristalada.
- Dispón de paneis informativos.
- En recepción dispoñen de fax para o emprego dos clientes.


Cuarto


- Hai información escrita dos servizos prestados.
- Hai enchufes a carón da cama.

ASCARZA BADAJOZ

APH ***

Castillo Puebla de Alcocer, 28
06006 Badajoz

 924 286 370

 924 286 371

 www.ascarzahoteles.com



ACCESIBILIDADE FÍSICA

Entorno do edificio

- A rúa de acceso é chá, ampla e está despexada de obstáculos.

Acceso principal

- A porta é automática e ten unha medida **>120 cms.**

Recepción, vestíbulo e corredores

- O mostrador de atención ao público está a unha altura de **113 cms.**
- Os corredores teñen unha anchura **>120 cms.** e o chan non é deslizante. O mobiliario non constitúe ningún obstáculo.

Aseo en zoa común

- Non hai aseo adaptado en zoas comúns.
- Situado en planta baixa, xunto a recepción. O itinerario é accesible.
- A porta xeral mide **78 cms.** e abre cara ao interior.
- A altura do asento do inodoro é de **42 cms.** e dos mecanismos de descarga é de **72 cms.** e a él accédese polo lado dereito e frontal cun espazo de acceso **>120 cms.**
- Non hai barras de apoio.
- O espazo libre inferior do lavabo é de **75 cms.**, o fondo é de **40 cms.** e as billas son monomando.
- Os accesorios do baño están a unha altura entre **90 e 104 cms.** e o bordo inferior do espello atópase a unha altura de **104 cms.**

Ascensor

- A porta da cabina mide **80 cms.**
- As dimensións interiores son de **99 cms.** de ancho e **135 cms.** de fondo.
- Dispón de pasamáns a unha altura de **91 cms.**

Cuarto adaptado

- N° de cuartos adaptados: **1**
- Situado en planta baixa con itinerario accesible.
- A porta mide **76 cms.** e no interior pódese inscribir unha circunferencia de **150 cms.**



- A altura da cama é de **51 cms.** Polo lado dereito hai un espazo de acceso de **56 cms.** e polo esquerdo de **52 cms.**
- O percheiro do armario está a unha altura de **180 cms.**
- O mecanismo de climatización contrólase cun mando a distancia.



Aseo en cuarto

- A porta mide **79 cms.** e abre cara ao interior.
- No interior do aseo pódese inscribir unha circunferencia de **150 cms.**
- O inodoro está situado a unha altura de **47 cms.** e o mecanismo de descarga a **97 cms.** A el accédese polo lado esquerdo e frontalmente cun espazo libre **>120 cms.**
- Hai unha barra abatible no lado esquerdo e unha fixa no lado contrario, situadas a unha altura de **60-76 cms.** e con unha separación de **70 cms.**
- O espazo libre inferior do lavabo é de **70 cms.** e o fondo é de **55 cms.** As billas son monomando.
- Os accesorios do baño atópanse a unha altura entre **80 cms.** e o bordo inferior do espello a **109 cms.**
- O chan da ducha ten unha pequena cella de **3 cms.** e é antideslizante.
- O asento de ducha é abatible e está fixo á parede. Ten unha medida de **32 cms.** de ancho, **30 cms.** de fondo e está a unha altura de **40 cms.**
- Non hai barras de apoio.
- As billas da ducha son monomando e están situadas en parede accesible a unha altura de **117 cms.**

Cociña en cuarto

- O vertedeiro, a cociña, o frigorífico e os mobles inferiores están a unha altura de **90 cms.** e non dispoñen de espazo libre inferior.

Restaurante e cafetería

- Situados en planta baixa con itinerario accesible.
- A porta é corredeira e mide **120 cms.**
- As mesas teñen unha altura de **75 cms.**, un espazo libre inferior de **67 cms.**, un ancho de **80 cms.** e un fondo de **79 cms.**
- A barra da cafetería está situada a unha altura de **110 cms.**
- A barra do buffet de almorzos está situada a unha altura de **72 cms.**

Aparcadoiro

- Dispón de garaxe. Non existen prazas de aparcadoiro reservadas para persoas con mobilidade reducida, pero hai prazas con un ancho de **2,90 m.** e con un longo de **4,8 m.**
- Para acceder ao garaxe é preciso o emprego do ascensor.
- No itinerario dende o ascensor hai dúas portas de **76 e 77 cms.** Non hai chanzos ou desniveis que dificulten o paso.
- A porta mide **80 cms.**



ACCESIBILIDADE VISUAL

Acceso principal

- A porta principal é automática e acristalada. Non está sinalizada axeitadamente.
- Non hai chanzos ou desniveis que dificulten o paso.

Vestíbulo e zoas comúns

- O mobiliario está ubicado correctamente e non constitúe ningún obstáculo.
- A iluminación non é homoxénea. A luz natural produce zoas de luz e sombra.

Sinalética

- Hai un patrón homoxéneo na sinalética e permite aproximarse para a súa lectura.
- Os carteis están colocados a unha altura entre **170-200 cms.**
- As letras e símbolos miden **2 cms.** e non presentan contraste cromático co fondo.
- A sinalética non está transcrita ao braille nin en altorelevo.

Escaleiras principais

- Os chanzos son homoxéneos, non están sinalizados táctil nin visualmente e dispoñen de tabica e zócolo de protección. Non ten boceis.
- A varanda é continua nas mesetas e non se prolonga **30 cms.** ao final dos chanzos.

Ascensor

- As portas teñen sistema de apertura antiaprisionamento.
- A botoneira está en braille e en altorelevo.
- Non ofrece información sonora de parada en planta.
- Non hai franxa de sinalización táctil que indique o acceso á cabina.

ACCESIBILIDADE AUDITIVA

Recepción

- A porta é totalmente acristalada.
- Dispón de paneis informativos.
- O persoal non ten coñecemento de linguaxe de signos
- En recepción dispoñen de fax para o uso dos clientes.

BARCELÓ V CENTENARIO

H****

Manuel Pacheco, s/n
Urbanización Castellanos
10005 Cáceres



927 232 200



927 232 202



www.barcelo.com



ACCESIBILIDADE FÍSICA

Entorno do edificio

- A rúa de acceso é chá, ampla e despexada de obstáculos.

Acceso principal

- Na entrada principal hai **3** chanzos aillados (**de 16 cms.**) con unha rampa alternativa que ten **3 m.** de lonxitude e unha inclinación do **10,5 %**.
- A porta é automática e mide **>120 cms.** Ademáis hai outra contigua manual.

Recepción, vestíbulo e corredores

- Situada na planta baixa con itinerario accesible.
- O mostrador de atención ao público está a unha altura de **110 cms.**
- O mobiliario está ubicado correctamente e non constitúe ningún obstáculo.
- Os corredores teñen unha anchura **>120 cms.** e os felpudos están correctamente anclados.

Aseo adaptado en zoa común

- Situado en planta **-1**. Non hai chanzos ou ocos de paso estreitos que dificulten o acceso.
- A cabina adaptada é independente e a porta mide **83 cms.** No interior pódese inscribir un xiro de **150 cms.**
- A altura do inodoro é de **42 cms.** e o mecanismo de descarga é de **92 cms.** Ten un lado de acceso (dereito) de **83 cms.**, unha barra abatible no lado do achegamento (dereito) e unha barra fixa no lado contrario.
- A altura libre debaixo do lavabo é de **69 cms.** e conta con un fondo libre de **52 cms.**
- A altura do bordo inferior do espello é de **86 cms.**

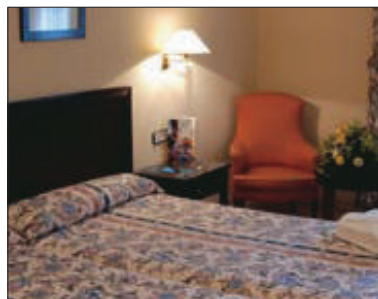
Ascensor

- A porta da cabina mide **80 cms.**
- No interior as dimensións son de **99 cms.** de ancho e **124 cms.** de fondo.
- Dispón de pasamáns a unha altura de **80-90 cms.**

Cuarto adaptado

- Pódese acceder á planta empregando o ascensor. No itinerario non hai chanzos ou desniveis que dificulten o paso.





- A porta mide **77 cms.** e no interior pódese inscribir un xiro de **150 cms.**
- A altura da cama é de **52 cms.** e ten dous lados de acceso **>100 cms.**
- Os mecanismos de climatización atópanse a unha altura de **144 cms.**
- O percheiro do armario atópase a unha altura de **2 m.**

Aseo en cuarto adaptado

- A porta mide **66 cms.** e abre cara ao interior. Dentro pódese inscribir un xiro de **150 cms.**
- O inodoro está situado a unha altura de **42 cms.** e os mecanismos de descarga a **92 cms.** Ten un lado de transferencia (dereito) cun espazo libre **>120 cms.** e unha barra abatible no lado esquerdo a unha altura de **83 cms.**
- A altura libre inferior do lavabo é de **60 cms.** e a do fondo é de **55 cms.**
- A altura do bordo inferior do espello é de **92 cms.** e a dos accesorios do lavabo de **80 cms.**
- A bañera ten o bordo superior a unha altura de **49 cms.** e un asento de transferencia de **60 por 30 cms.** con respaldo.
- Hai unha barra de soporte horizontal ubicada a unha altura de **72-62 cms.** As billas atópanse en parede accesible, a unha altura de **62 cms.**

Salón / bufé de almozos

- Situado en planta 1 con itinerario accesible.
- A porta ten un ancho libre de **100 cms.** e é de dobre folla.
- As mesas teñen unha altura de **75 cms.,** un espazo libre inferior de **67 cms.** e un ancho e un fondo de **68 cms.**
- As barras do bufé teñen unha altura de **90 cms.**

Cafetería

- Situada en planta baixa xunto a recepción con itinerario accesible.
- As mesas teñen unha altura de **54 cms.**
- A altura do mostrador é de **108 cms.** e precédelle un chanzo de **16 cms.** de altura.

Restaurante

- Está ubicado en planta **1** con itinerario accesible.
- O ancho da porta é de **77 cms.** e é de dobre folla.
- A altura das mesas é de **76 cms.,** con un espazo libre inferior de **73 cms.** e un ancho e un fondo de **89 cms.**



Sá de reunións

- Situada en planta **1** con itinerario accesible.
- A porta mide **90 cms.** e é de dobre folla.
- As mesas teñen **76 cms.** de altura, un espazo libre inferior de **72 cms.**, un ancho **>100 cms.** e un fondo de **28 cms.** xa que hai unha pata central con base.

Aparcadoiro

- Hai tres prazas de garaxe reservadas a persoas con mobilidade reducida.
- Unha está no exterior do edificio, xunto á porta do hotel, con itinerario accesible. Mide **3 m.** de ancho e **4,7 m.** de lonxitude. Está axeitadamente sinalizada con un símbolo de accesibilidade horizontal e vertical.
- As outras dúas e están situadas nas plantas **1** e **2** con itinerarios accesibles. O ancho das prazas é de **3 m.** e o longo é de **4,7 m.** Teñen un área de achegamento de **50 cms.** e de **>120 cms.** respectivamente. Están sinalizadas con o símbolo de accesibilidade no chan.

Piscina

- Situada no exterior do edificio con itinerario accesible.
- Non dispón de grúa para acceder ao vaso da piscina nin de aseo ou vestiario adaptado.

ACCESIBILIDADE VISUAL

Acceso principal

- A porta é automática e acristalada. Está sinalizada con o logotipo do hotel pero non presenta suficiente contraste.
- Os felpudos están correctamente anclados.
- No acceso principal hai **3** chanzos aillados con unha rampa alternativa sen sinalización tacto-visual e sen pasamáns.

Vestíbulo e zoas comúns

- O mobiliario está ubicado correctamente e non constitúe ningún obstáculo.

Sinalética

- Hai un patrón homoxéneo dos carteis. Están situados a diferentes alturas, entre **110** e **200 cms.** e só se permite a aproximación para a súa lectura en algúns casos.
- As letras e símbolos dos carteis miden **1,5 cms.** e presentan contraste con o fondo.
- A sinalética en xeral non está transcrita ao braille.

Escaleiras principais

- Os chanzos son homoxéneos e teñen zócolo inferior de protección.
- Dispón de pasamáns continuo en mesetas.

Ascensor

- As portas contan con sistema de apertura antiprisionamento
- A botoneira está en braille e en altorelevo.





ACCESIBILIDADE AUDITIVA

Recepción

- A porta é totalmente acristalada.
- A altura do mostrador é de **110 cms.**
- Dispón de paneis informativos con textos curtos e flechas direccionais.
- En recepción hai información escrita dos servizos prestados.
- Teñen fax que poden utilizar os clientes se fose necesario.

Cuarto

- Conexión a Internet
- A televisión permite comunicación con recepción mediante o envío de mensaxes de texto e ten decodificador de teletexto.
- Hai enchufes á beira da cama.
- No cuarto hai información escrita dos servizos prestados no hotel.

Aseos comúns

- Non ten sistema de información visual de ocupado/libre nas portas.
- Non dispón de banda libre inferior na porta que permita a comunicación.

Ascensor

- Ten indicador de parada e información visual no interior e no exterior da cabina
- Sistema de urxencia
- Non hai sistema de urxencia visual.

NOTAS

.....

.....

.....

.....

.....

HOTEL RURAL VILLA XARAHIZ

Ctra. Ex 203 Plasencia-Alcorcón
Km. 32.800

Jaraiz de la Vera (Cáceres)

 927 665 150

 927 665 151

 www.villaxarahiz.com



ACCESIBILIDADE FÍSICA

Entorno do edificio

- A rúa de acceso é chá, ampla e está despexada de obstáculos.

Acceso principal

- A entrada principal é accesible.
- A porta mide **80 cms.** e é de dobre folla.

Recepción, vestíbulo e corredores

- O mostrador de atención ao público está a unha altura de **97 cms.**
- Os corredores teñen unha anchura **>120 cms.** e o mobiliario non constitúe ningún obstáculo.

Aseo adaptado en zoa común

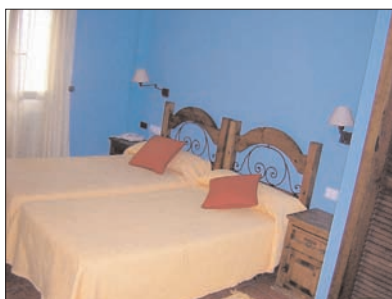
- Situado en planta baixa con itinerario accesible.
- A porta xeral e a da cabina miden **78 cms.**
- No interior do aseo pódese inscribir unha circunferencia de **150 cms.**
- A altura do asento do inodoro é de **42 cms.** e o mecanismo de descarga está a **72 cms.** A el accédese polo lado esquerdo e frontalmente cun espazo libre **>120 cms.**
- Hai unha barra abatible no lado esquerdo e unha fixa no dereito, situadas a unha altura de **65-72 cms.** e con unha separación de **72 cms.**
- O espazo libre inferior do lavabo é de **78 cms.** e o fondo é de **50 cms.**
- Os accesorios do baño e o bordo inferior do espello están a unha altura de **110 cms.**

Ascensor

- A porta da cabina mide **80 cms.**
- As dimensións interiores son de **100 cms.** de ancho por **150 cms.** de fondo.
- Dispón dun pasamáns a unha altura de **80 cms.**

Cuarto adaptado

- N^o de cuartos adaptados **2**
- Situados en planta con itinerario accesible.
- A porta mide **79 cms.** e no interior pódese inscribir un xiro de **150 cms.**



- A altura da cama é de **53 cms.** e pódese realizar a transferencia por ambos lados xa que hai un espazo libre de **90 cms.**
- O percheiro do armario está a unha altura de **2 m.** e o mecanismo de climatización está a **140 cms.**

Aseo en cuarto

- A porta mide **79 cms.** e abre cara ao interior. Dentro pódese inscribir un xiro de **150 cms.**
- A altura do asento do inodoro é de **42 cms.** e o mecanismo de descarga está a **72 cms.** A el accédese polo lado esquerdo e frontalmente cun espazo libre **>120 cms.** Hai unha barra abatible no lado do achegamento (esquerdo) e unha fixa no lado contrario, a unha altura de **73 cms.** e con unha separación de **90 cms.**
- O espazo libre inferior do lavabo é de **80 cms.** e o fondo é de **52 cms.**
- Os accesorios do baño están a **97 cms.** e o bordo inferior do espello a **107 cms.**
- O chan da ducha é continuo co recinto e é antideslizante. Ten un asento de ducha abatible e fixo á parede. Mide **41 cms.** de ancho, **22 cms.** de fondo e está a unha altura de **51 cms.**
- Hai unha barra horizontal a unha altura de **81 cms.**
- As billas da ducha son monomando e están ubicadas en parede accesible a unha altura de **110 cms.**

Restaurante/ Cafetería

- Situados en planta baixa con itinerario accesible.
- A porta mide **68 cms.** e é de dobre folla.
- As mesas teñen unha altura de **77 cms.,** un espazo libre inferior de **69 cms.** e un ancho e un fondo de **70 cms.**
- A barra da cafetería está situada a unha altura de **110 cms.**

Sá de reunións

- Situada en planta baixa e con itinerario accesible.
- A porta mide **69 cms.** e é de dobre folla.
- As mesas teñen unha altura de **76 cms.,** un espazo libre inferior de **70 cms.** e un ancho e un fondo de **70 cms.**

Salón social

- Situado en planta con itinerario accesible.



- A porta mide **69 cms.** e no interior pódese inscribir un xiro de **150 cms.**
- As mesas teñen unha altura de **76 cms**, un espazo libre inferior de **70 cms.** e un ancho e un fondo de **80 cms.**

ACCESIBILIDADE VISUAL

Acceso principal

- A porta é parcialmente acristalada

Vestíbulo e zoas comúns

- O mobiliario está ubicado correctamente e non constitúe ningún obstáculo.
- A iluminación non é homoxénea. A luz natural produce zoas de luz e sombra.
- Hai felpudos e alfombras sen anclar correctamente.

Sinalética

- Hai un patrón homoxéneo na sinalética e permite aproximarse para a súa lectura.
- Os carteis están colocados a unha altura entre **160 e 200 cms.**
- As letras e símbolos miden **1,5 cms.** e presentan contraste cromático con o fondo.
- A sinalética non está trascrita ao braille.

Escaleiras principais

- Os chanzos son homoxéneos, con tabica e sen boceis. Existe sinalización tacto visual no bordo.
- Dispón de pasamáns continuo en mesetas e de zócolo de protección no lado da parede.

Ascensor

- As portas teñen sistema de apertura antiaprisionamento.
- A botoneira non está en braille nin en altorelevo.
- Non hai franxa de sinalización táctil que indique o acceso á cabina.

ACCESIBILIDADE AUDITIVA

Recepción

- A porta é parcialmente acristalada.
- Dispón de paneis informativos.
- O persoal non ten coñecemento de linguaxe de signos.
- En recepción dispoñen de fax para o uso dos clientes.

Cuarto

- Existe a posibilidade de conexión a Internet.
- Hai información escrita dos servizos prestados.
- Hai enchufes a carón da cama.
- A televisión ten decodificador de teletexto.

ALBERGUE ALBERJERTE

Plaza Mayor, 1
10617 El Torno
927 175 221
www.alberjerte.com



ACCESIBILIDADE FÍSICA

Entorno do edificio

- A rúa de acceso é cha, ampla e despexada de obstáculos.

Acceso principal

- A porta é manual, mide **77 cms**. E é de dobre folla.

Recepción, vestíbulo e corredores

- A recepción está situada na planta baixa e o itinerario é accesible.
- O mostrador de atención ao público está a unha altura de **110 cms**.
- Os corredores teñen unha anchura de **>120 cms**. E o chan non é deslizante. O mobiliario non constitúe ningún obstáculo.
- Os felpudos e alfombras están anclados correctamente.

Aseo adaptado en zoa común

- Situado en planta baixa con itinerario accesible.
- A porta é corredeira e mide **80 cms**.
- No interior do aseo pódese inscribir unha circunferencia de **150 cms**.
- O inodoro está situado a unha altura de **42 cms**, e o mecanismo de descarga a **72 cms**. A él accédese polo lado esquerdo cun espazo de **105 cms**. E frontalmente con un espazo **>120 cms**.
- Principio del formulario
- Hai unha barra abatible no lado esquerdo e unha barra fixa no lado dereito. Están colocadas a unha altura de **72 cms**. e teñen unha separación de **74 cms**.
- O espazo libre inferior do lavabo é de **75 cms.**, e o fondo é de **43 cms**.
- Os accesorios do baño e o bordo inferior do espello atópanse a unha altura de **100 cms**.
- O chan da ducha é continuo con o recinto e é antideslizante.
- O asento da ducha é abatible, esta fixo á parede e ten unha altura de **47 cms**. e un ancho e un fondo de **45 cms**.
- Hai unha barra vertical a unha altura entre **70-130 cms**.
- As billas da ducha son monomando e están situadas en parede accesible a unha altura de **120 cms**.



Cuarto adaptado

- Nº de cuartos adaptados : 2
- Situados na planta baixa con itinerario accesible.
- A porta mide **94 cms.** E no interior pódese inscribir unha circunferencia de **150 cms.**
- A altura da cama é de **58 cms.** Polo lado dereito e polo esquerdo hai un espazo de acceso **>90 cms.**
- O percheiro do armario está a unha altura de **105 cms.**

Aseo no cuarto (é o mesmo que o aseo común adaptado)

- E o mesmo aseo que o aseo adaptado en zoa común (ver características de aseo adaptado en zoa común)

Restaurante e cafetería

- Situados en planta baixa con itinerario accesible.
- As mesas teñen unha altura de **75 cms.**, o espazo libre inferior de **68 cms.** e un ancho de **90 cms.**
- A barra da cafetería está situada a unha altura de **105 cms.**

Sala de reunións

- Situada na primeira planta á que só se pode acceder pola escaleira.

Pub

- Accédese dende o exterior. A rúa está en lixeira costa.
- As mesas teñen unha altura de **70 cms.**, un espazo libre inferior de **66 cms.**, un ancho e un fondo libre de **70 cms.**
- A barra do pub está a unha altura entre **110-130 cms.**

ACCESIBILIDADE VISUAL

Acceso principal

- Os felpudos están anclados correctamente.

Vestíbulo e zoa comúns

- O mobiliario está ubicado correctamente e non constitúe ningún obstáculo.
- A iluminación aínda que é suficiente, non é homoxénea.

ALBERGUE ALBERJERTE

- Os felpudos e alfombras están anclados correctamente.

Sinalética

- Sen analizar por non estar colocada a sinalética no momento da visita. Edificio de recente apertura.

Escaleiras principais

- As escaleiras comunican a recepción con o resto de plantas do edificio.
- Os chanzos son homoxéneos. Están sinalizados táctil e visualmente e teñen zócolo de protección.
- A baranda non é continua nas mesetas.
- Non existen ocós baixo a escaleira que impliquen risco.
- A iluminación, aínda que é suficiente, non é homoxénea.



ACCESIBILIDADE AUDITIVA

Recepción

- O mostrador de atención ao público está a unha altura de **110 cms.**
- Dispón de paneis informativos con textos curtos.
- Existe información escrita dos servizos prestados no albergue.
- O persoal non ten coñecemento da linguaxe de signos.

Cuartos

- Existe a posibilidade de conexión a Internet
- Hai información escrita dos servizos prestados.
- A TV ten decodificador de teletexto e ofrece servizo de despertador luminoso.
- Hai enchufes á beira da cama.

Aseos comúns

- A porta do aseo non dispón de información visual de ocupado/libre nin banda libre inferior que permita a comunicación co exterior.

Sistema de emerxencia

- Non hai sistema de emerxencia visual.

