

GRAN HOTEL LAKUA

H*****

Tarragona, 8
01010 Vitoria-Gasteiz

☎ 945 181 000

FAX 945 181 100

W www.granhotelakua.com



ACCESIBILIDADE FÍSICA

Contorno do edificio

- A rúa é ampla, chá e está despexada de obstáculos.

Acceso principal

- A entrada principal é accesible.
- Hai dúas portas contiguas automáticas que miden **195 cms.**,

Recepción, hall e corredores

- O mostrador ten unha zona de atención ao público adaptada a unha altura de **77 cms.**, con unha lonxitude de **120 cms.** e un fondo de **72 cms.**
- Os corredores teñen unha anchura **>120 cms.** e o chan non é esbarante. O mobiliario non constitúe ningún obstáculo.

Aseo adaptado en zona común

- Hai dous aseos adaptados en zonas comúns, con itinerario accesible, e características similares.
- En ambos a porta xeral e a da cabina miden **77 cms.**
- A altura do asento do inodoro é de **47 cms.** e o mecanismo de descarga está a **85 cms.** A el accédese polo lado esquerdo cun espazo **>120 cms.** e frontalmente cun espazo de **80 cms.**
- Hai unha barra fixa no lado dereito e unha abatible no lado esquerdo a unha altura de **77 cms.** e con unha separación de **80 cms.**
- O espazo libre inferior do lavabo é de **72 cms.** e o fondo é de **59 cms.** A grifería é monomando.
- Os accesorios do baño están a unha altura entre **112-129 cms.** e o bordo inferior do espello está a **99 cms.**

Ascensor

- No hotel hai dous ascensores.
- En ambos a porta mide **90 cms.**; O 1 mide **165 cms.** de ancho e **157 cms.** de fondo. O pasamanos está a unha altura de **92 cms.** O 2 mide **132 cms.** de ancho e **141 cms.** de fondo.



Cuarto adaptado

- N° de cuartos adaptados: **3**
- Situados en planta accesible. É preciso o uso do ascensor.
- A porta mide **74 cms.** e no interior pódese inscribir unha circunferencia de **150 cms.**
- A altura da cama é regulable cun mando. Polo lado dereito hai un espazo de acceso de **146 cms.** e polo esquerdo de **84 cms.**
- O armario ten perchas de mango longo.

Aseo en cuarto

- A porta mide **77 cms.**
- No interior do aseo pódese inscribir unha circunferencia de **150 cms.**
- O inodoro está situado a unha altura de **42 cms.** e a **53 cms.** co alza supletorio e o mecanismo de descarga a **87 cms.** A el accédese polo lado esquerdo cun espazo libre de **70 cms.** e frontalmente cun espazo **>120 cms.**
- Hai dúas barras abatibles con unha altura e unha separación de **75 cms.**
- O espazo libre inferior do lavabo é de **34 cms.** A grifería é monomando.
- Os accesorios do baño atópanse a unha altura de **86 cms.** e o bordo inferior do espello a **108 cms.**
- Na bañeira hai un asento con respaldo. Hai barras horizontais e verticais a unha altura de **74 cms.**
- A grifería da bañeira é tipo pomo, está a unha altura de **59 cms.** e non se atopa ubicada en parede accesible.
- Hai sistema de aviso para caso de emerxencia.

Apartahotel

- Hai un apartahotel adaptado no hotel, empregando o ascensor
- A porta mide **74 cms.** e no interior pódese inscribir unha circunferencia de **150 cms.**

Cuarto do apartahotel

- A altura da cama é **55 cms.**
- Polo lado dereito hai un espazo de acceso de **93 cms.** e polo esquerdo de **110 cms.**
- O armario ten perchas de mango longo.

Aseo en apartahotel

- A porta mide **77 cms.** No interior do aseo pódese inscribir unha circunferencia de **150 cms.**

- O inodoro está situado a unha altura de **40 cms.** e ten alza supletoria. O mecanismo de descarga está a **88 cms.** A el accédese polo lado esquerdo cun espazo libre de **57 cms.** e frontalmente cun espazo **>120 cms.**
- Hai dúas barras abatibles con unha altura e unha separación de **77 cms.**
- O espazo libre inferior do lavabo é de **30-48 cms.** A grifería é monomando.
- Os accesorios do baño atópanse a unha altura de **67 cms.** e o bordo inferior do espello a **109 cms.**
- A bañeira está a unha altura de **45 cms.** e ten un asento con respaldo. Hai unha barra horizontal a unha altura de **73 cms.** e unha vertical a **84 cms.**
- A grifería da bañeira é tipo pomo, está a unha altura de **59 cms.** e non está ubicada en parede accesible.
- Hai sistema de aviso para caso de emerxencia.

Salón buffet de almorzos / Restaurante

- Situado en planta baixa con itinerario accesible. Dende o exterior accédese por rampla de máis de **3 m.** de lonxitude e con unha inclinación **>10%**
- A porta mide **75 cms.**
- As mesas teñen unha altura de **74 cms.,** un espazo libre inferior de **72 cms.,** un ancho de **51 cms.** e un fondo de **91 cms.**
- A barra do buffet está a unha dobre altura de **75-106 cms.** e ten un fondo de **62 cms.**

Cafetería

- Situada en planta baixa con itinerario accesible.
- A porta mide **70 cms.** e é de dobre folla.
- As mesas teñen unha altura de **75 cms.,** un espazo libre inferior de **72 cms.,** un ancho de **80 cms.** e un fondo de **32 cms.**
- A barra da cafetería está a unha altura de **117 cms.**

Sala de reunións

- Hai **6** salas de reunións situadas en planta baixa con itinerario accesible.
- As portas das salas miden **155** e **142 cms.** e son de dobre folla.
- As mesas teñen **75 cms.** de altura, un espazo libre inferior de **72 cms.,** un ancho de **90 cms.** e un fondo de **70** ó **130 cms.**

Aparcadoiro

- Para acceder ao garaxe é preciso o uso do ascensor. O itinerario é accesible.
- A porta do garaxe mide **77 cms.**
- Hai **2** prazas de aparcadoiro reservadas para persoas con mobilidade reducida. Teñen unha lonxitude de **4 m.** e un ancho de **3 m.** e están sinalizadas co SIA.

ACCESIBILIDADE VISUAL

Acceso principal

- A porta principal é automática e acristalada. Non está sinalizada axeitadamente.
- Non hai chanzos ou desniveis que dificulten o paso.

Hall e zonas comúns

- O mobiliario está ubicado correctamente e non constitúe ningún obstáculo.



- A iluminación non é homoxénea. A luz natural produce zonas de luz e sombra.

Sinalética

- Hai un patrón homoxéneo na sinalética e permite aproximarse para a súa lectura.
- Os carteis están colocados a unha altura entre **157-178 cms.**
- As letras e símbolos miden **>2 cms.** e presentan contraste cromático co fondo.
- A sinalética está trascrita ao braille e está en altorrelevo.

Escaleras principais

- Existe **1** escaleira principal que comunica a recepción co resto das plantas.
- Os chanzos son homoxéneos e dispoñen de tabica. Non ten boceses e o bordo non está sinalizado nin táctil nin visualmente.
- A varanda non é continua nas mesetas.
- A iluminación non é homoxénea.

Ascensores

- As portas teñen sistema de apertura antiaprisionamento.
- A botoeira está en braille e en altorrelevo.
- Non hai franxa de sinalización táctil que indique o acceso á cabina.
- Ofrece información sonora de parada en planta.



ACCESIBILIDADE AUDITIVA

Recepción

- A porta é totalmente acristalada.
- Dispón de paneis informativos.
- O persoal non ten coñecemento de lingua de signos.
- En recepción dispoñen de fax para o uso dos clientes que o soliciten.

Cuarto

- Existe a posibilidade de conexión a internet.
- Hai información escrita dos servizos prestados.
- Hai enchufes xunto á cama.
- A televisión ten decodificador de teletexto, permite a comunicación con recepción e ofrece servizo de despertador luminoso.
- A porta non dispón de mira.
- A porta do baño non permite a comunicación co exterior.

Aseos comúns

- As portas non teñen sistema de información visual de ocupado/libre.
- As portas non teñen banda libre inferior que permitan a comunicación co exterior.

Ascensor

- Hai dous ascensores, o ascensor **1** é panorámico e o **2** non.
- Existe información visual no interior e no exterior da cabina.
- Non ten dispositivo de emerxencia con sinal luminosa

Sistema de emerxencia


- Non hai sistema de emerxencia visual.

GOBEO PARK

H***

Avda. de los Huertos, 48
01010 Vitoria-Gasteiz

 945 199 000

 945 244 627

 www.gobeopark.com



ACCESIBILIDADE FÍSICA

Contorno do edificio

- A rúa é ampla, chá e está despexada de obstáculos.

Acceso principal

- A entrada principal é accesible. Hai 4 chanzos con rampla alternativa de **10 m.** de lonxitude, **1,8 m.** de ancho e unha inclinación do **5%**.
- Hai unha porta automática que mide **2,10 m.**

Recepción, hall e corredores

- O mostrador ten unha zona de atención ao público adaptada a unha altura de **71 cms.**, con unha lonxitude de **112 cms.** e un fondo de **50 cms.**
- Os corredores teñen unha anchura **>120 cms.** O chan non é esbarante. O mobiliario non constitúe ningún obstáculo.

Aseo adaptado en zona común

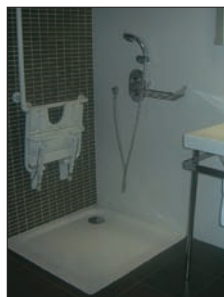
- Situado en planta baixa con itinerario accesible.
- A porta xeral e a da cabina miden **90 cms.**
- A altura do asento do inodoro é de **44 cms.** e o mecanismo de descarga está a **90 cms.** A el accédese polo lado dereito cun espazo **>80 cms.** e polo lado esquerdo cun espazo **>120 cms.**
- Hai dúas barras, unha abatible no lado dereito e unha fixa no lado esquerdo, colocadas a unha altura entre **84-87 cms.** e unha separación de **75 cms.**
- O espazo libre inferior do lavabo é de **80 cms.** e o fondo é de **50 cms.**
- Os accesorios do baño están a unha altura de **150 cms.**

Ascensor

- O ascensor comunica a recepción co resto de plantas.
- A porta da cabina mide **90 cms.** e as dimensións interiores son de **110 cms.** de ancho e **140 cms.** de fondo.
- Ten pasamanos a unha altura de **92 cms.**

Cuarto adaptado

- N^o de cuartos adaptados: **1**



- Situado en planta accesible. É preciso o uso do ascensor que reúne unhas condicións óptimas de accesibilidade.
- A porta mide **90 cms.** e no interior pódese inscribir unha circunferencia de **150 cms.**
- A altura da cama é de **65 cms.**. Polo lado dereito hai un espazo de acceso de **122 cms.** e polo esquerdo de **79 cms.**
- O colgadoiro do armario está a unha altura de **170 cms.** O mecanismo de control ambiental está situado xunto á cama.

Aseo en cuarto

- A porta mide **90 cms.**
- No interior do aseo pódese inscribir unha circunferencia de **150 cms.**
- O inodoro está situado a unha altura de **46 cms.** e o mecanismo de descarga a **93 cms.** A el accédese polo lado esquerdo cun espazo **>100 cms.** e frontalmente cun espazo **>120 cms.**
- Hai unha barra fixa no lado dereito e unha abatible no lado esquerdo a unha altura de **84 cms.** e con unha separación de **73 cms.**
- O espazo libre inferior do lavabo é de **67 cms.** e o fondo é de **50 cms.** A grifería é monomando.
- Os accesorios do baño están a unha altura entre **97 e 150 cms.** e o bordo inferior do espello a **127 cms.**
- O chan da ducha é continuo co recinto e é antiesbarante.
- O asento de ducha é abatible e está fixo á parede, mide **42 cms.** de ancho, **49 cms.** de fondo e está a unha altura de **50 cms.** O espazo de acceso frontal é de **70 cms.** e polo lado dereito é **>120 cms.**
- Hai unha barra vertical e outra horizontal situadas na parede do asento de ducha.
- A grifería é tipo pomo e está situada en parede accesible a unha altura entre **92-103 cms.**
- Hai sistema de aviso para caso de emerxencia.

Restaurante

- Situado en planta baixa xunto a recepción. O itinerario é accesible.
- As mesas teñen unha altura de **74 cms.**, un espazo libre inferior de **72 cms.**, un ancho de **120 cms.**, e un fondo de **40 cms.**

Cafetería

- Situada en planta baixa xunto a recepción. O itinerario dende o interior é accesible e

dende a rúa hai **3** chanzos sen rampla alternativa.

➔As mesas teñen unha altura de **74 cms.**, un espazo libre inferior de **72 cms.**, un ancho de **120 cms.**, e un fondo de **42 cms.**

➔A barra da cafetería non ten zona adaptada.

Sala de reunións

➔Situada en planta baixa junto a recepción. O itinerario é accesible.

➔A porta da sala mide **87 cms.**

➔As mesas teñen unha altura e un ancho de **74 cms.**, un espazo libre inferior de **72 cms.** e un fondo de **90 cms.**



Aparcadoiro

➔No garaxe non existen prazas de aparcadoiro reservadas para persoas con mobilidade reducida.

➔Para acceder é preciso o uso do ascensor 2, que presenta unhas condicións óptimas de accesibilidade. O itinerario é accesible.

➔A porta do garaxe mide **90 cms.**

➔Hai prazas cun ancho **>2,20 m.** e con unha lonxitude **>4,5 m.** pero non están sinalizadas co Símbolo Internacional de Accesibilidade.

➔Hai unha praza pública de aparcadoiro reservada para persoas con mobilidade reducida e sinalizada co Símbolo Internacional de Accesibilidade horizontalmente próxima ao hotel.

ACCESIBILIDADE VISUAL

Acceso principal

➔A rampla de acceso ten pasamanos e prolóngase ao rematar ésta.

➔A porta principal é automática e acristalada. Non está sinalizada axeitadamente ao non presentar contraste a banda.

Hall e zonas comúns

➔O mobiliario está ubicado correctamente e non constitúe ningún obstáculo.

➔A iluminación non é homoxénea. A luz natural produce zonas de luz e sombra.

Sinalética

➔Hai un patrón homoxéneo na sinalética e permite aproximarse para a súa lectura.

➔Os carteis están colocados a unha altura entre **144-160 cms.**

➔As letras e símbolos miden **6 cms.** e presentan contraste cromático co fondo.

➔A sinalética está transcrita ao braille e está en altorrelevo.

Escaleras principais

➔Existe **1** escalera principal que comunican a recepción co resto das plantas.

➔Os chanzos son homoxéneos e non teñen boceses. Dispoñen de tabica e zócolo de protección. O bordo non está sinalizado táctil nin visualmente.

➔A varanda non é continua nas mesetas.

- ➔ A iluminación non é homoxénea. Prodúcense zonas de luz e sombra.

Ascensor

- ➔ As portas teñen sistema de apertura antiaprisionamento.
- ➔ A botoeira está en altorrelevo pero non en braille.
- ➔ Non hai franxa de sinalización táctil que indique o acceso á cabina.
- ➔ Ofrece información sonora de parada en planta.

Restaurante

- ➔ Dispoñen de carta transcrita ao braille.



ACCESIBILIDADE AUDITIVA

Recepción

- ➔ A porta é totalmente acristalada.
- ➔ Dispón de paneis informativos.
- ➔ O persoal non ten coñecemento da lingua de signos.
- ➔ En recepción dispoñen de fax para o uso dos clientes que o soliciten.

Cuarto

- ➔ Nº de cuartos adaptados: **2**
- ➔ O cuarto conta con timbre de chamada luminoso e a porta non dispón de mira.
- ➔ Hai información escrita dos servizos prestados.
- ➔ Hai enchufes xunto á cama.
- ➔ Existe servizo de internet.
- ➔ A televisión ten decodificador de teletexto, permite a comunicación con recepción e ofrece servizo despertador luminoso.
- ➔ A porta do baño non permite comunicación co exterior.

Aseos comúns

- ➔ As portas non teñen sistema de información visual de ocupado/libre.
- ➔ As portas non teñen banda libre inferior que permite a comunicación co exterior.

Ascensor

- ➔ Existe información visual no interior da cabina pero non no exterior.
- ➔ Non ten dispositivo de emerxencia con sinal luminosa.

Sistema de emerxencia

- ➔ Non hai sistema de emerxencia visual.

NOTAS

.....


.....


.....

VILLA SORO

H****

Avda. de Ategorrieta, 61
20013 Donostia-San Sebastián

 943 297 970

 943 297 971

 www.villasoro.com



ACCESIBILIDADE FÍSICA

Contorno do edificio

- O hotel está ubicado nun recinto privado. A rúa é ampla e está despexada de obstáculos, aínda que está en lixeira costa e o chan é irregular.

Acceso principal

- O hotel ten dous edificios: o principal onde está ubicada a recepción, as estancias comúns e algúns cuartos; e o das cabalerizas, que reúne o resto de cuartos e un garaxe.
- A entrada ao edificio principal ten unha escaleira de 5 chanzos sen rampla alternativa. Hai outra entrada accesible con unha rampla de **2 m.** de ancho, **1,4 m.** de lonxitude e con unha inclinación do **8,7%**.
- O edificio das cabalerizas tamén é accesible, hai unha rampla de acceso de **1,5 m.** de ancho, **1,1 m.** de lonxitude e con unha inclinación do **8,7%**.
- As portas teñen dimensións **>80 cms.** e son de apertura manual.

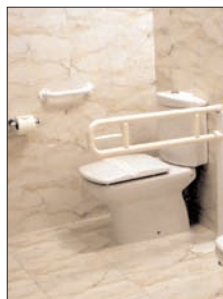
Recepción, hall e corredores

- O mostrador de atención ao público está a unha altura de **110 cms.**
- Os corredores teñen unha anchura **>120 cms.** e o chan non é esbarante. O mobiliario non constitúe ningún obstáculo.

Aseo adaptado en zona común

- Hai dous aseos adaptados, un para homes e outro para mulleres correctamente sinalizados co símbolo de accesibilidade.
- A porta xeral mide **88 cms.**, a de cabina **90 cms.** e abren cara o interior.
- Dentro do aseo pódese inscribir unha circunferencia de **150 cms.** fronte aos aparatos sanitarios.
- O inodoro está situado a unha altura de **42 cms.** e o mecanismo de descarga a **76 cms.** A el accédese polo lado esquerdo cun espazo libre **>80 cms.** e frontalmente cun espazo **>120 cms.**
- Hai unha barra abatible no lado de aproximación e outra fixa no lado contrario, a unha altura de **72-90 cms.** e con unha separación de **75 cms.**
- O espazo libre inferior do lavabo é de **70 cms.** e o fondo é de **50 cms.**
- Os accesorios do baño están a **80 cms.** e o bordo inferior do espello a **90 cms.**





Ascensor

- Ascensor **1** situado no edificio principal, e ascensor **2** situado no edificio das cabalerizas, ambos de características similares: comunica todas as plantas.
- A porta da cabina mide **90 cms.** e as dimensións interiores son de **108 cms.** de ancho e **147 cms.** de fondo. Dispón de pasamanos a **95 cms.** de altura.

Cuarto adaptado (Nº 1)

- Nº de cuartos adaptados: **1**
- Situado na planta **-1** do edificio principal con itinerario accesible. É preciso o uso do ascensor **Nº1**
- A porta mide **97 cms.** e no interior pódese inscribir unha circunferencia de **150 cms.**
- A cama está a unha altura de **56 cms.** e pódese realizar a transferencia por ambos lados xa que os espazos son **>90 cms.**
- Os mecanismos de control ambiental están a **162 cms.** e o colgadoiro do armario a **180 cms.**

Aseo en cuarto

- A porta mide **97 cms.** e abre cara o interior.
- Dentro do aseo pódese inscribir unha circunferencia de **150 cms.**
- O inodoro está situado a unha altura de **41 cms.** e o mecanismo de descarga a **72 cms.** A el accédese polo lado esquerdo cun espazo libre **>80 cms.**
- Hai unha barra abatible no lado de aproximación e outra fixa no lado contrario, a unha altura de **62-76 cms.** e con unha separación de **70 cms.**
- O espazo libre inferior do lavabo é de **83 cms.** e o fondo é de **62 cms.** A grifería é monomando.
- Os accesorios do baño atópanse a unha altura entre **136-150 cms.** e o bordo inferior do espello a **92 cms.**
- O chan da ducha é continuo co recinto e é antiesbarante.
- Non dispón de cadeira ou asento de ducha. Nin de barras de soporte que poidan facilitar a transferencia.
- A grifería da ducha é monomando e está en parede accesible a unha altura de **115 cms.**
- Hai sistema de aviso para caso de emerxencia pero está a **180 cms.** de altura.

Salón de almozos

- Situado en planta baixa con itinerario accesible.

- A porta mide **93 cms.** e é de dobre folla.
- As mesas teñen unha altura de **77 cms.**, un espazo libre inferior de **67 cms.**, un ancho de **77 cms.** e un fondo de **90 cms.**

Cafetería

- Situada en planta baixa con itinerario accesible.
- As mesas son baixas e teñen unha altura de **50 cms.**
- A barra da cafetería está a unha altura de **119 cms.**

Aparcadoiro

- Dispón de dúas zonas de aparcadoiro, unha en cada edificio, con itinerarios accesibles.
- Non existen prazas de aparcadoiro reservadas para persoas con mobilidade reducida.
- As portas do garaxe miden **88 e 92 cms.**
- Hai prazas cun ancho de **2,5 m.** e con unha lonxitude de **5,6 m.**

ACCESIBILIDADE VISUAL

Acceso principal

- A porta do edificio principal e a das cabalerizas son acristaladas e de apertura manual. Non están sinalizadas axeitadamente.
- A entrada principal ten 5 chanzos sen sinalización tacto-visual e coun pasamanos sen zócolo inferior de protección en algúns tramos.
- A entrada ao edificio das cabalerizas ten unha rampla de acceso sen sinalización tacto-visual e sen pasamanos.

Hall e zonas comúns

- O mobiliario está ubicado correctamente e non constitúe ningún obstáculo.

Sinalética

- Hai un patrón homoxéneo na sinalética e permite aproximarse para a súa lectura.
- Os carteis están colocados a unha altura entre **140-172 cms.**
- As letras e símbolos miden **3 cms.** e presentan contraste cromático co fondo.
- A sinalética non está transcrita ao braille nin está en altorrelevo.

Escaleiras principais

- Nas escaleiras do edificio principal e das cabalerizas, os chanzos son homoxéneos, con tabica e con zócolo inferior de protección. Carecen de bocelos e o bordo non está sinalizado táctil nin visualmente.
- A varanda é continua en todo o percorrido pero non se prolonga ao final dos chanzos.

Ascensor

- As portas teñen sistema de apertura antiaprisionamento.
- A botoeira está en braille e en altorrelevo.
- Non hai franxa de sinalización táctil que indique o acceso á cabina.
- Ofrece información sonora de parada en planta.



- Xunto á porta do ascensor (en todas as plantas) hai un cartel en braille e altorrelevo que sinala a planta na que está o cliente.

ACCESIBILIDADE AUDITIVA

Recepción

- A porta é totalmente acristalada.
- Dispón de paneis informativos.
- O persoal non ten coñecemento da lingua de signos.
- En recepción dispoñen de fax para o uso dos clientes que o soliciten.



Cuarto

- Existe a posibilidade de conexión a Internet.
- Hai información escrita dos servizos prestados.
- Hai enchufes xunto á cama.
- A televisión ten decodificador de teletexto pero non permite a comunicación con recepción nin ofrece servizo de despertador luminoso.
- A porta non dispón de mira.
- A porta do baño non permite comunicación co exterior.

Aseos comúns

- As portas non teñen sistema de información visual de ocupado/libre.
- As portas non teñen banda libre inferior que permite a comunicación co exterior.

Ascensor

- As portas dos ascensores non son acristaladas.
- Existe información visual no interior e no exterior da cabina.
- Non ten dispositivo de emerxencia con sinal luminosa.

Sistema de emerxencia

- Non hai sistema de emerxencia visual.

NOTAS

.....

.....

.....

.....


.....


.....

HOTEL CODINA

H***

Avda. Zumalacárregui, 21
20008 Donostia-San Sebastián

 943 212 200

 943 212 523

 www.hotelcodina.es



ACCESIBILIDADE FÍSICA

Contorno do edificio

- A rúa é ampla, chá e está despxada de obstáculos.

Acceso principal

- A entrada principal é accesible. Non hai chanzos ou ocós de paso estreitos que dificulten o paso.
- Hai dúas portas contiguas: a primeira é manual de doada apertura e a segunda é automática. Teñen unhas dimensión superiores a **90 cms.**
- Diante da porta hai un desnivel de **30 cms.** con unha inclinación do **14%** e con unha cella no seu acceso de **1 cms.**

Recepción, hall e corredores

- O mostrador de atención ao público ten unha zona adaptada con unha altura de **75 cms.**
- Os corredores teñen unha anchura **>120 cms.** e o chan non é esbarante. O mobiliario non constitúe ningún obstáculo.

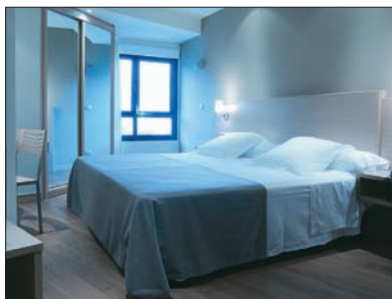
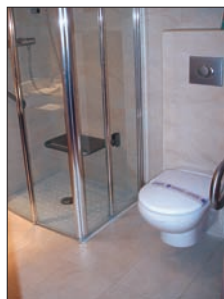
Aseo adaptado en zona común

- O aseo adaptado está na planta **-1** cun itinerario accesible. Hai dúas cabinas, unha para homes e outra para mulleres.
- A porta do aseo de homes mide **89 cms.** e a de mulleres **73 cms.** Son corredeiras.
- O inodoro está situado a unha altura de **44 cms.** e o mecanismo de descarga a **74 cms.** A el accédese polo lado esquerdo cun espazo libre **>80 cms.** e frontalmente cun espazo **>120 cms.**
- Hai unha barra abatible no lado contrario á aproximación (dereito) a unha altura de **60-77 cms.**
- O espazo libre inferior do lavabo é de **64 cms.** e o fondo é de **40 cms.** A grifería é monomando.
- Os accesorios do baño están a unha altura de **90-100 cms.**

Ascensor

- O hotel dispón de dous ascensores con similares características.
- A porta da cabina mide **90 cms.** e as dimensións interiores son de **110 cms.** de ancho e **140 cms.** de fondo.





Cuarto adaptado (Nº 109)

- Nº de cuartos adaptados: **2**
- Situados nas plantas **1ª** e **2ª** con itinerario accesible. É preciso o uso do ascensor que reúne unhas condicións óptimas de accesibilidade.
- A porta mide **88 cms.** e no interior pódese inscribir unha circunferencia de **150 cms.**
- A cama está a unha altura de **54 cms.** Polo lado esquerdo hai un espazo libre **>90 cms.** que permite a transferencia.
- Os mecanismos de control ambiental están a unha altura de **146-153 cms.** e o colgadoiro a **190 cms.**

Aseo en cuarto

- A porta mide **87 cms.** e é corredeira.
- No interior do aseo pódese inscribir unha circunferencia de **150 cms.**
- O inodoro está situado a unha altura de **43 cms.** e o mecanismo de descarga a **100 cms.** Para acceder a el hai que abatir previamente a mampara da ducha, deixando así un espazo de acceso no lado dereito de **80 cms.**
- Hai unha barra abatible no lado contrario á aproximación (esquerdo) a unha altura de **60-77 cms.**
- O espazo libre inferior do lavabo é de **57 cms.** e o fondo é de **52 cms.** A grifería é monomando.
- Os accesorios do baño atópanse a unha altura entre **123-175 cms.** e o bordo inferior do espello a **85 cms.**
- O prato da ducha é continuo co recinto e é antiesbarante.
- O asento de ducha é fixo á parede e mide **45 cms.** de ancho, **42 cms.** de fondo e está a unha altura de **41 cms.**
- Hai unha barra horizontal a unha altura de **73-90 cms.**
- A grifería da ducha é monomando e está en parede accesible a unha altura de **120 cms.**

Salón buffet de almorzos

- Situado en planta **-1** con itinerario accesible.
- A porta mide **136 cms.** e no interior permítese a inscrición dun xiro de **150 cms.**
- As mesas teñen unha altura de **75 cms.**, un espazo libre inferior de **69 cms.**, un ancho de **58 cms.** e un fondo de **80 cms.**
- A barra do buffet está ubicada a diferentes alturas que varían de **75 a 90 cms.**

Cafetería

- Situada en planta baixa xunto a recepción con itinerario accesible.
- As mesas teñen unha altura de **76 cms.**, un espazo libre inferior de **73 cms.**, un ancho de **35 cms.** e un fondo de **70 cms.**
- A barra da cafetería está a unha altura de **110 cms.**

Salón social

- Situado en planta baixa xunto á cafetería con itinerario accesible.
- A porta do salón mide **90 cms.**
- As mesas son baixas con unha altura de **55 cms.**

Aparcadoiro

- Non existen prazas de aparcadoiro reservadas para persoas con mobilidade reducida.
- Está situado en unha entreplanta con itinerario accesible dende o interior do hotel. Hai outra forma de acceder polo exterior pero presenta unha gran distancia e hai desniveis con gran inclinación (**14% e 18%**).
- A porta do garaxe mide **80 cms.**
- Hai prazas cun ancho de **2,2 m.** e con unha lonxitude de **4 m.**

ACCESIBILIDADE VISUAL

Acceso principal

- Hai dúas portas contiguas: a primeira é manual de doada apertura e a segunda é automática. Son acristaladas e non están sinalizadas.
- Non hai chanzos ou desniveis que dificulten o paso.

Hall e zonas comúns

- O mobiliario está ubicado correctamente e non constitúe ningún obstáculo.
- A iluminación non é homoxénea. A luz natural produce zonas de luz e sombra.

Sinalética

- Hai un patrón homoxéneo na sinalética e permite aproximarse para a súa lectura.
- Os carteis están colocados a unha altura entre **152-183 cms.**
- As letras e símbolos miden **>4 cms.** e presentan contraste cromático co fondo.
- A sinalética non está transcrita ao braille nin está en altorrelevo.

Escaleiras principais

- Hai **2** escaleiras principais.
- A escaleira **1** comunica a recepción con as plantas superiores e a escaleira **2** comunica a recepción con a planta **-1**.
- En ambas os chanzos son homoxéneos, dispoñen de tabica, teñen zócolo de protección e carecen de boceles. Están sinalizados visualmente.

Ascensor

- As portas teñen sistema de apertura antiaprisionamento.
- A botoeira está en braille e en altorrelevo.



- Non hai franxa de sinalización táctil que indique o acceso á cabina.
- Non ofrece información sonora de parada en planta.
- Xunto á porta do ascensor (en todas as plantas) hai un cartel en braille e altorrelevo que sinala a planta na que está o cliente.

ACCESIBILIDADE AUDITIVA



Recepción

- A porta é totalmente acristalada.
- Non dispón de paneis informativos.
- O persoal non ten coñecemento da lingua de signos.
- En recepción dispoñen de fax para o uso dos clientes que o soliciten.

Cuarto

- Existe a posibilidade de conexión a Internet.
- Hai información escrita dos servizos prestados.
- Hai enchufes xunto á cama.
- A televisión ten decodificador de teletexto pero non permite a comunicación con recepción nin ofrece servizo despertador luminoso.
- A porta non dispón de mira.
- A porta do baño non permite comunicación co exterior.

Aseos comúns

- As portas non teñen sistema de información visual de ocupado/libre.
- As portas non teñen banda libre inferior que permite a comunicación co exterior.

Ascensor

- Os ascensores non teñen portas acristaladas.
- Existe información visual no interior e no exterior da cabina.
- Ten dispositivo de emerxencia con sinal luminosa.

Sistema de emerxencia

- Non hai sistema de emerxencia visual.

NOTAS

PETIT PALACE ARANA

H***

Bidebarrieta, 2
48105 Bilbao

 944 156 411

 944 161 205

 www.hthoteles.com



ACCESIBILIDADE FÍSICA

Contorno do edificio

- A rúa de acceso é ampla, chá e despexada de obstáculos.

Acceso principal

- A rampla de acceso ao hotel ten **156 cms.** de ancho, **88 cms.** de lonxitude e unha inclinación do **10,5%**.
- Hai tres portas de acceso, dous manuais e unha automática con dimensións **>80 cms.**

Recepción, hall e corredores

- O mostrador de atención ao público está a unha altura de **110 cms.**
- Os corredores teñen unha anchura **>120 cms.** e o chan non é esbarante. O mobiliario non constitúe ningún obstáculo.

Aseo adaptado en zona común

- Situado en planta 6ª con itinerario accesible. É preciso o uso do ascensor que reúne unhas óptimas condicións de accesibilidade.
- A porta xeral mide **88 cms.** e abre cara o interior.
- O inodoro está situado a unha altura de **42 cms.** e o mecanismo de descarga a **74 cms.** A el accédese polo lado dereito cun espazo libre **>80 cm.** Hai unha barra fija a unha altura de **80 cms.**
- O espazo libre inferior do lavabo é de **76 cms.** e o fondo é de **15 cms.** A grifería é monomando.
- O bordo inferior do espello está situado a **105 cms.**

Ascensor

- O ascensor **1** é panorámico e comunica a recepción con a planta **1ª.**
- O ascensor **2** comunica a 1ª planta co resto de plantas superiores.
- A porta da cabina do ascensor **1** mide **81 cms.** e as dimensións interiores son de **98 cms.** de ancho e **120 cms.** de fondo. Dispón de pasamanos a unha altura de **87 cms.**
- A porta da cabina do ascensor **2** mide **93 cms.** e as dimensións interiores son de **107 cms.** de ancho e **140 cms.** de fondo. Dispón de pasamanos a unha altura de **90 cms.**



Cuarto adaptado (Nº 211)

- Nº de cuartos adaptados: **2**
- Situados en planta 1ª con itinerario accesible. É preciso o uso do ascensor **1**.
- A porta mide **96 cms.** e no interior pódese inscribir unha circunferencia de **150 cms.**
- A cama está a unha altura de **50 cms.** Polo lado esquerdo hai un espazo de acceso de **>90 cms.** que permite a transferencia.
- Os mecanismos de control ambiental están a unha altura de **145-155 cms.** e o colgadoiro do armario a **185 cms.**

Aseo en cuarto

- A porta mide **89 cms.** e abre cara o exterior.
- No interior do aseo pódese inscribir unha circunferencia de **150 cms.**
- O inodoro está situado a unha altura de **42 cms.** e o mecanismo de descarga a **74 cms.** Non ten ningún lado de acceso **>80 cms.** e o espazo frontal é **>120 cms.**
- Hai unha barra fija no lado dereito e unha abatible no esquerdo a unha altura de **60-76 cms.** e con unha separación de **72 cms.**
- O espazo libre inferior do lavabo é de **70 cms.** e o fondo é de **47 cms.** A grifería é monomando.
- Os accesorios do baño atópanse a unha altura de **134 cms.** e o bordo inferior do espello a **87 cms.**
- O prato da ducha é continuo co recinto e é antiesbarante.
- O asento de ducha é fixo á parede, mide **45 cms.** de ancho, **40 cms.** de fondo e está a unha altura de **50 cms.** O espazo de acceso frontal e polo lado esquerdo é **>80 cms.**
- Hai unha barra vertical a unha altura entre **70 e 120 cms.**
- A grifería da ducha é monomando e está en parede accesible a unha altura de **120 cms.**

Salón buffet de almozos

- Situado en planta 6ª con itinerario accesible.
- A porta mide **93 cms.** e no interior hai espazo suficiente que permite realizar un xiro de **150 cms.**
- As mesas teñen unha altura de **78 cms.,** un espazo libre inferior de **72 cms.,** un ancho de **70 cms.** e un fondo de **35 cms.**
- A barra do buffet está a diferentes alturas que varían de **82 a 92 cms.**

Salón social

- ➔ Situado en planta 6º con itinerario accesible.
- ➔ A porta mide **93 cms.** e no interior hai espazo suficiente que permite realizar un xiro de **150 cms.**
- ➔ As mesas teñen unha altura de **78 cms.**, un espazo libre inferior de **72 cms.**, un ancho de **70 cms.** e un fondo de **35 cms.**



ACCESIBILIDADE VISUAL

Acceso principal

- ➔ Na entrada hai dúas portas acristaladas, unha de apertura manual e outra automática. Non están sinalizadas axeitadamente.
- ➔ Hai unha pequena rampla de acceso sen sinalización tacto-visual.

Hall e zonas comúns

- ➔ O mobiliario está ubicado correctamente e non constitúe ningún obstáculo.
- ➔ A iluminación non é homoxénea. A luz natural produce zonas de luz e sombra.

Sinalética

- ➔ Hai un patrón homoxéneo na sinalética e permite aproximarse para a súa lectura.
- ➔ Os carteis están colocados a unha altura entre **162-174 cms.**
- ➔ As letras e símbolos miden **>6 cms.** e presentan contraste cromático co fondo.
- ➔ O número de cuarto está trascrito ao braille pero o resto da sinalética non.

Escaleiras principais

- ➔ Hai **2** escaleiras principais.
- ➔ A escaleira **Nº 1** comunica a recepción con a 1ª planta. Os chanzos son homoxéneos, e teñen bocoles. Carecen de sinalización tacto-visual, de tabica e de zócolo inferior de protección. A varanda non se prolonga **30 cms.** ao final dos chanzos.
- ➔ A escaleira **Nº 2** comunica a planta 1ª coas superiores. Os chanzos dispoñen de tabica, teñen bocoles e zócolo de protección. O bordo non está sinalizado táctil nin visualmente. A varanda non se prolonga **30 cms.** ao final dos chanzos.

Ascensor

- ➔ As portas teñen sistema de apertura antiaprisionamento.
- ➔ A botoeira está en braille e en altorrelevo.
- ➔ Non hai franxa de sinalización táctil que indique o acceso á cabina.
- ➔ Ofrece información sonora de parada en planta.
- ➔ Xunto á porta do ascensor (en todas as plantas) hai un cartel en braille e altorrelevo que sinala a planta na que está o cliente.



ACCESIBILIDADE AUDITIVA

Recepción

- A porta é totalmente acristalada.
- Non dispón de paneis informativos.
- O persoal non ten coñecemento da lingua de signos.
- En recepción dispoñen de fax para o uso dos clientes que o soliciten.

Cuarto

- Existe a posibilidade de conexión a Internet.
- Hai información escrita dos servizos prestados.
- O teléfono ten avisador luminoso de chamada.
- Hai enchufes xunto á cama.
- A televisión ten decodificador de teletexto.
- A porta non dispón de mira.
- A porta do baño non permite comunicación co exterior.

Aseos comúns

- As portas non teñen sistema de información visual de ocupado/libre.
- As portas non teñen banda libre inferior que permite a comunicación co exterior.

Ascensor

- O ascensor **Nº1**, que comunica recepción con a planta 1ª é panorámico. Dispón de información visual no interior da cabina pero non no exterior.
- O ascensor **Nº2**, que comunica a planta 1ª co resto de plantas superiores non ten as portas acristaladas. Dispón de información visual no interior e no exterior da cabina.
- Ningún ten dispositivo de emerxencia con sinal luminosa.

Sistema de emerxencia

- Non hai sistema de emerxencia visual.

NOTAS

ALBERGUE BILBAO ATERPETXEA

Ctra. Basurto-Kastrexana,
Errep., 70
48002 Bilbao



944 270 054



944 275 479



www.albergue.bilbao.net



ACCESIBILIDADE FÍSICA

Contorno do edificio

- O albergue está ubicado en unha zona ampla, chá e despexada de obstáculos.

Acceso principal

- A entrada principal é accesible. No acceso hai unha rampla de **7 m.** de ancho, **2,3 m.** de lonxitude e unha inclinación do **8,7%**.
- A porta é automática e mide **91 cms.** Hai un felpudo ancorado correctamente.

Recepción, hall e corredores

- O mostrador de atención ao público ten unha zona adaptada a unha altura de **82 cms.**, con unha lonxitude de **80 cms.** e un fondo libre de **56 cms.**
- Os corredores teñen unha anchura **>120 cms.** e o chan non é esbarante. O mobiliario non constitúe ningún obstáculo.

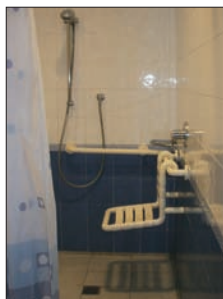
Aseo en zona común

- Situado na primeira planta con itinerario accesible.
- A porta xeral mide **79 cms.**, a da cabina **77 cms.** e abren cara o interior.
- O inodoro está situado a unha altura de **49 cms.** e o mecanismo de descarga a **73 cms.** A el accédese polo lado esquerdo cun espazo libre de **80 cms.** e frontalmente cun espazo **>120 cms.**
- Hai unha barra abatible no lado de aproximación e unha fixa no lado contrario. Están a unha altura de **63-80 cms.** e con unha separación de **66 cms.**
- O espazo libre inferior do lavabo é de **60 cms.** e o fondo é de **47 cms.** A grifería é monomando.
- Os accesorios do baño atópanse a unha altura entre **100 cms.** e o bordo inferior do espello a **113 cms.** pero está inclinado.

Ascensor

- O albergue ten dous ascensores de similares características.
- A porta da cabina mide **80 cms.**
- As dimensións interiores son de **97 cms.** de ancho e **127 cms.** de fondo. Dispón de pasamanos a **86 cms.** de altura.





Cuarto adaptado (Nº 206)

- Nº de cuartos adaptados: **12** (todos os cuartos da segunda planta son accesibles).
- O itinerario é accesible. Para acceder a estes é preciso o uso do ascensor que reúne unhas condicións óptimas de accesibilidade.
- A porta mide **78 cms.** e no interior pódese inscribir unha circunferencia de **150 cms.**
- Hai dúas camas con unha altura de **56 cms.** O espazo central que as separa é **>120 cms.** o que permite a transferencia polo lado dereito e esquerdo.
- O colgadoiro do armario está a unha altura de **84-115 cms.**

Aseos comúns dos cuartos

- Hai dous aseos de uso común adaptados para os 12 cuartos da segunda planta. O itinerario é accesible.
- As portas son corredeiras e miden **85 cms.**
- No interior do aseo pódese inscribir unha circunferencia de **150 cms.**
- Os inodoros están situados a unha altura de **48 cms.** e os mecanismos de descarga a **74 cms.** Hai dous inodoros, dependendo cal se elixa, pódese acceder polo lado esquerdo ou dereito por un espazo libre de **80 cms.**
- As barras abatibles están no lado de aproximación e as fixas no contrario. Están a unha altura de **62-80 cms.** e con unha separación de **61 cms.**
- O espazo libre inferior do lavabo é de **60 cms.** e o fondo é de **47 cms.** A grifería é monomando.
- Os accesorios do baño atópanse a unha altura entre **70-146 cms.** e o bordo inferior do espello a **112 cms.**
- O chan das duchas é continuo co recinto e é antiesbarante.
- As asentos de ducha son fixos á parede, miden **40 cms.** de ancho, **40 cms.** de fondo e está a unha altura de **40 cms.**
- Hai unha barra horizontal a unha altura de **82 cms.**
- A grifería da ducha é monomando e está en parede accesible a unha altura de **104 cms.**

Salón buffet

- Situado na 1ª planta con itinerario accesible.
- As portas miden **80 cms.** e son de dobre folla.
- As mesas teñen unha altura de **76 cms.**, un espazo libre inferior de **70 cms.**, un ancho de **80 cms.** e un fondo de **86 cms.**

- A barra do buffet ten unha dobre altura que varía de **79 a 126 cms.**

Salón social

- Hai **3** salóns sociais situados en planta baixa con itinerario accesible.
- As portas miden **80 cms.** e son de dobre folla.
- As mesas teñen unha altura de **76 cms.**, un espazo libre inferior de **70 cms.**, un ancho de **80 cms.** e un fondo de **86 cms.**
- As máquinas expendedoras de café e de snack teñen a ranura da moeda a **125-130 cms.** de altura.

Aparcadoiro

- Dispón de aparcadoiro exterior e o itinerario é accesible.
- Hai 2 prazas de aparcadoiro reservadas para persoas con mobilidade reducida.
- As prazas miden un ancho de **2 m.** e con unha lonxitude de **4,5 m.** Están sinalizadas co Símbolo Internacional de Accesibilidade.



ACCESIBILIDADE VISUAL

Acceso principal

- A porta principal é automática e acristalada. Non está sinalizada axeitadamente.
- Non hai chanzos ou desniveis que dificulten o paso.

Hall e zonas comúns

- O mobiliario está ubicado correctamente e non constitúe ningún obstáculo.
- A iluminación non é homoxénea. A luz natural produce zonas de luz e sombra.

Sinalética

- Hai un patrón homoxéneo na sinalética e permite aproximarse para a súa lectura.
- Os carteis están colocados a unha altura entre **156-164 cms.**
- As letras e símbolos miden **3 cms.** e presentan contraste cromático co fondo.
- A sinalética non está trascrita ao braille nin está en altorrelevo.

Escaleiras principais

- A escaleira comunica a recepción con as plantas superiores.
- Os chanzos non son homoxéneos, dispoñen de tabica e teñen bocoles. Carece de zócolo inferior de protección e o bordo non está sinalizado tacto-visualmente.
- A iluminación é suficiente e homoxénea.

Ascensor

- As portas teñen sistema de apertura antiaprisionamento.
- A botoeira está en braille e en altorrelevo.
- Non hai franxa de sinalización táctil que indique o acceso á cabina.
- Non ofrece información sonora de parada en planta.

